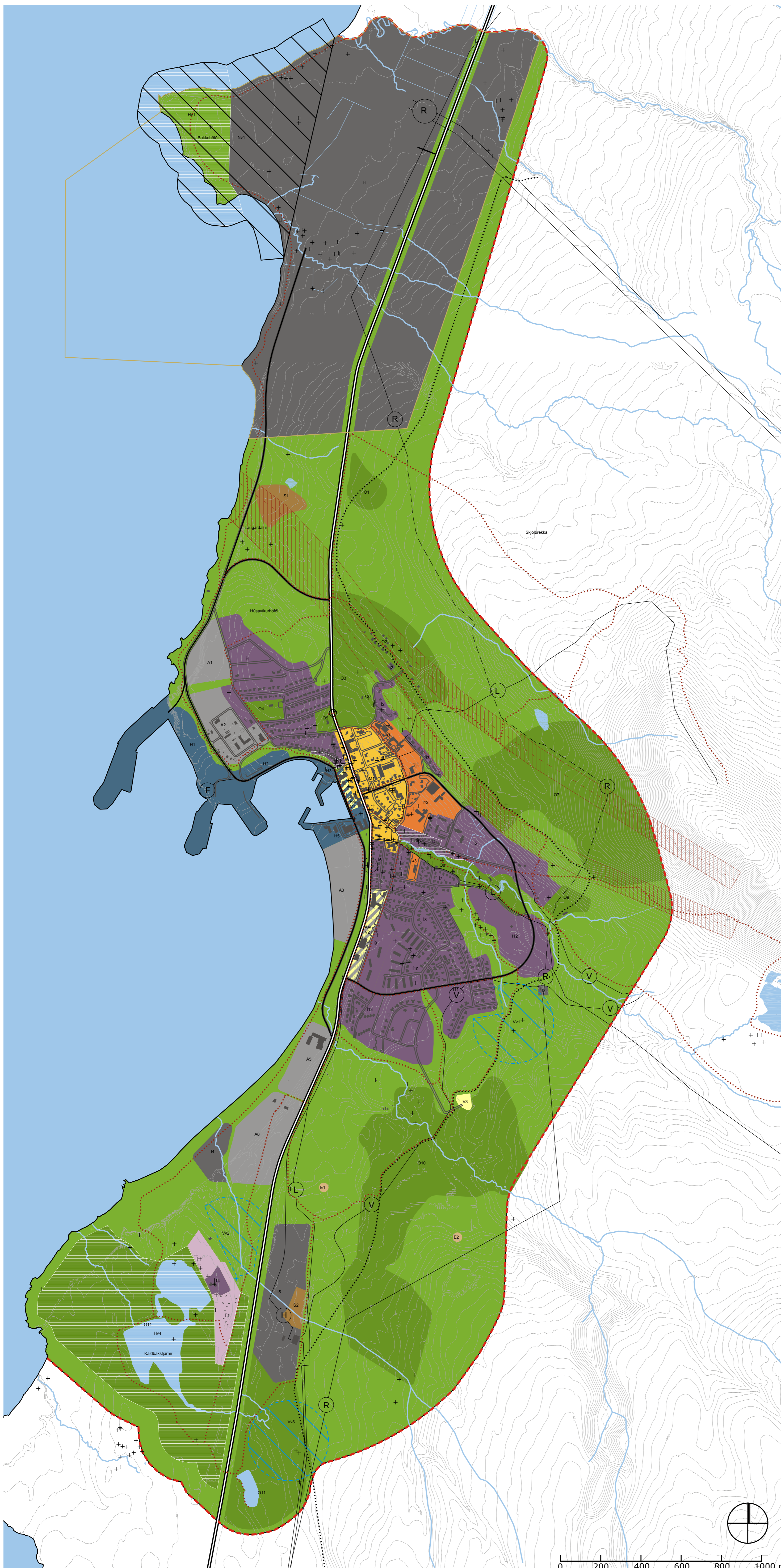


Aðalskipulag Norðurþings 2010-2030 Húsavík



Skýringar

- Mörk þéttbýlis
- Íbúðarsvæði
- Svæði fyrir þjónustustofnanir
- Verslunar- og þjónustusvæði
- Athafnasvæði
- Iðnaðarsvæði
- Hafnarsvæði
- Svæði fyrir frístundabyggð
- Sorpförgunarsvæði
- Opið svæði til sérstakra nota
- Stofnvegur
- Tengivegur
- Aðrar götur og vegir
- Undirgöng
- Gönguleiðir
- Reiðleiðir
- Vatnsvernd - grannsvæði
- Hverfisverndarsvæði
- Svæði undir náttúruvá (jarðsprungur)
- Svæði á náttúruinjaskrá
- Þynningarsvæði
- Fornleifar
- Útrás fráveitu
- Stofn vatnsveitu
- Stofn hitaveitu
- Stofn rafveitu
- Stofn boðveitu

Skipulagsögn Aðalskipulags Norðurþings 2010-2030:
 - Greinargerð dags. 16.11.2010
 - Sveitarfélagsuppráttur dags. 16.11.2010
 - Þéttbýlisuppráttur fyrir Húsavík dags. 16.11.2010
 - Þéttbýlisuppráttur fyrir Kópasker dags. 16.11.2010
 - Þéttbýlisuppráttur fyrir Raufarhöfn dags. 16.11.2010

Sjá greinargerð aðalskipulagsins, kafa 24, varðandi skýringar og landnotunarákvæði sem eiga við uppráttinn.

Blönduð landnotkun er auðkennd með skástríkun í lit viðkomandi landnotunarflokka.

Um mannvirkjagerð á jarðskjálftasvæðum gildir forstaðallinn EC-8 (ENV 1998) ásamt tilheyrandi þjóðarskjölum. Samkvæmt þjóðarskjali FS ENV 1998-1-1:1994 er Sveitarfélagið Norðurþing á hönnunartraðasvæði 0,2-0,40 g, sbr. Viðauka 1 Umhverfisskýrslu, kafa 6.8.

Sjá einnig kafa um svæði undir náttúruvá í aðalskipulagsgreinargerð.

Aðalskipulag þetta sem auglýst hefur verið skv. 18. gr. skipulags- og byggingarlaga nr. 73/1997 m.s.br. var samþykkt af sveitarstjórn Norðurþings þann

Aðalskipulag þetta var afgreitt af Skipulagsstofnun til staðfestingar umhverfisráðherra þann

Aðalskipulag þetta var staðfest af umhverfisráðherra þann



0 200 400 600 800 1000 m

Aðalskipulag Norðurþings 2010-2030
Húsavík

Mkv.: 1:10.000@A1
Dags.: 16.11.2010
Umönnun: Alta ehf.
Ármúli 32, 108 Reykjavík
www.alta.is / alta@alta.is

