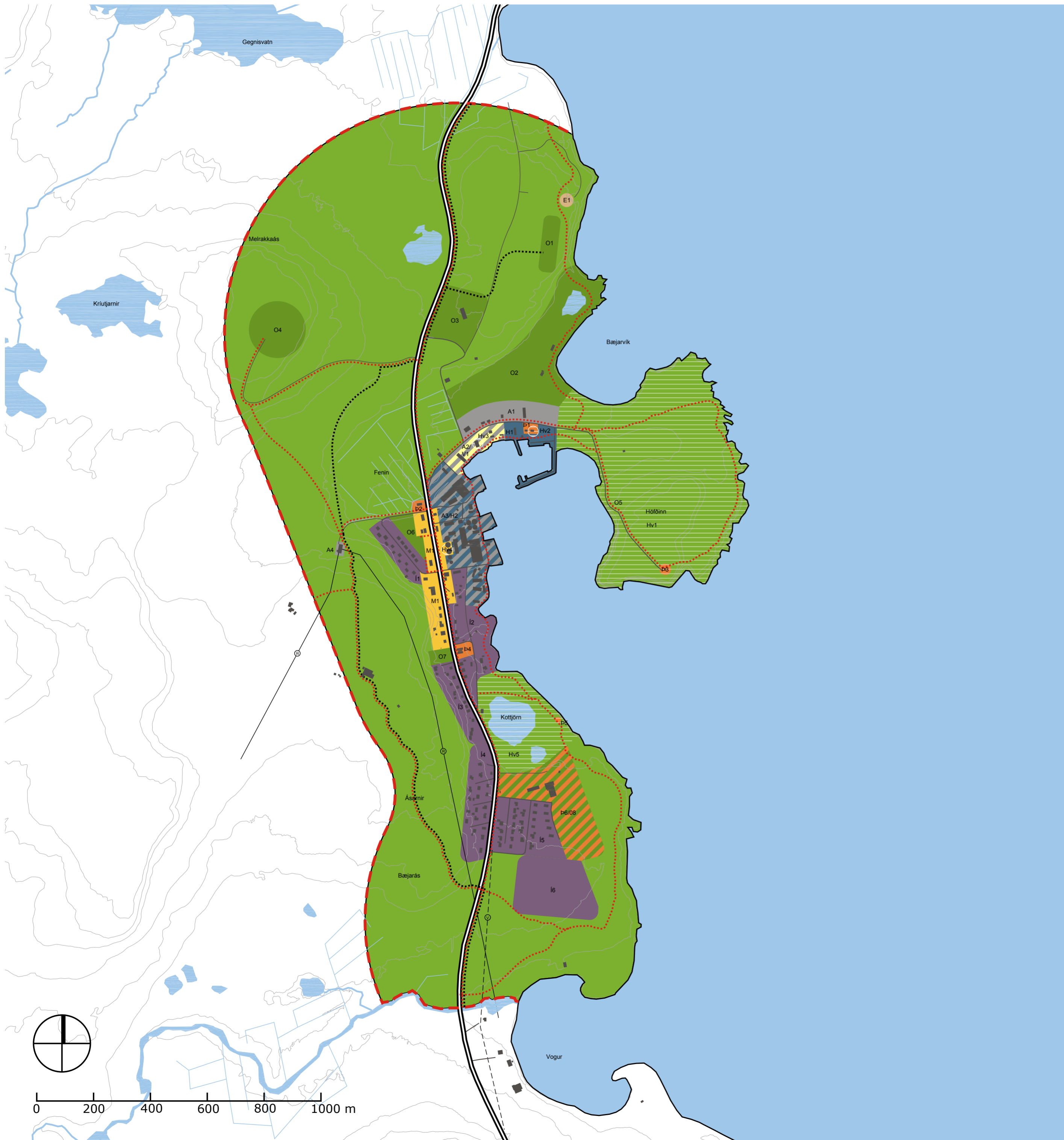





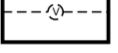


Aðalskipulag Norðurlþingis 2010-2030 Raufarhöfn



Skýringar

	Mörk þéttbýlis		Hverfisverndarsvæði
	Íbúðarsvæði		Stofnvegur
	Svæði fyrir þjónustustofnanir		Aðrar götur og vegir
	Verslunar- og þjónustusvæði		Göngustígar
	Athafnasvæði		Reiðstígar
	Hafnarsvæði		Fráveita
	Miðsvæði		Stofn vatnsveitu
	Opið svæði til sérstakra nota		Stofn rafveitu
	Efnistökusvæði		

Aðalskipulag þetta sem auglýst hefur verið skv. 18. gr. skipulags- og byggingarlaga nr. 73/1997 m.s.br. var samþykkt af sveitarstjórn Norðurlþingis þann

Aðalskipulag þetta var afgreitt af Skipulagsstofnun til staðfestingar umhverfisráðherra þann

Aðalskipulag þetta var staðfest af umhverfisráðherra þann

Skipulagsgögn Aðalskipulags Norðurlþingis 2010-2030:
- Greinargerð dags. 16.11.2010
- Sveitarfélagsuppdráttur dags. 16.11.2010
- Þéttbýlisuppdráttur fyrir Húsavík dags. 16.11.2010
- Þéttbýlisuppdráttur fyrir Kópasker dags. 16.11.2010
- Þéttbýlisuppdráttur fyrir Raufarhöfn dags. 16.11.2010

Sjá greinargerðaðalskipulagsins, kafla 27, varðandi skýringar og landnotkunarákvæði sem eiga við uppdráttinn.

Blönduð landnotkun er auðkennd með skástríkun í lit viðkomandi landnotkunarflokka.

Um mannvirkjagerð á jarðskjálftasvæðum gildir forstaðallinn EC-8 (ENV 1998) ásamt tilheyrandi þjóðarskjólum. Samkvæmt þjóðarskjali FS ENV 1998-1-1:1994 er Sveitarfélagið Norðurlþing á hönnunarhraðasvæði 0,2-0,40 g, sbr. Viðauka 1 Umhverfisskýrslu, kafla 6.8.

Sjá einnig kafla um svæði undir náttúruvá í aðalskipulagsgreinargerð.

Aðalskipulag Norðurlþingis 2010-2030
Raufarhöfn

Mkv.: 1:10.000@A2

Dags.: 16.11.2010

Umsjón: Alta ehf

Ármúli 32, 108 Reykjavík

www.alta.is / alta@alta.is

