

# Norðurþing

Fjárhagsáætlun 2021

og

3 ára áætlun 2022 – 2024



## Staðfesting sveitarstjórnar og sveitarstjóra

Sveitarstjórn Norðurbings og sveitarstjóri staðfesta hér með fjárhagsáætlun Norðurbings, fyrirtækja og stofnana sveitarfélagsins fyrir árið 2021 með undirritun sinn

1. desember 2020

Sveitarstjórn:

~~Kristín Þi. Magnúsdóttir~~  
Kölbinní Ada Gunnarsdóttir  
Helena Eydis Ingólfsson  
~~Sergus Elías Ágústsson~~  
Arund Ásgirsdóttir  
~~Hjálmar Þógi Helgason~~  
HAFRÚN ÓLAFSDÓTTIR  
Heiðbjört Ólafsdóttir  
Sigrún Þórsdóttir

Sveitarstjóri:

Kristín Þi. Magnúsdóttir

Norðurþing						
Samstæðuyfirlit	A hluti			A og B hluti		
	Rauntölur 2019	Útkomuspá 2020	Áætlun 2021	Rauntölur 2019	Útkomuspá 2020	Áætlun 2021
<b>Rekstrarreikningur</b>						
<b>Rekstrartekjur:</b>						
Útsvar og fasteignaskattur.....	2.214.381	2.202.053	2.217.151	2.202.699	2.178.792	2.193.492
Framlög Jöfnunarsjóðs.....	557.573	656.763	725.344	557.573	656.763	725.344
Aðrar tekjur.....	845.183	905.339	927.032	2.075.507	2.085.307	2.102.324
	3.617.137	3.764.155	3.869.526	4.835.780	4.920.862	5.021.160
<b>Rekstrargjöld:</b>						
Laun og launatengd gjöld.....	2.127.485	2.225.681	2.240.627	2.528.327	2.651.168	2.686.283
Lífeyrisskuldbinding, breyting.....	171.204	200.000	170.000	179.358	205.833	175.984
Annar rekstrarkostnaður.....	1.044.684	1.157.799	1.211.365	1.470.176	1.552.086	1.614.349
	3.343.373	3.583.481	3.621.992	4.177.861	4.409.087	4.476.617
<b>Rekstramiðurstaða fyrir afskriftir</b>	273.764	180.674	247.534	657.919	511.775	544.543
Afskriftir.....	( 100.051 )	( 114.574 )	( 123.729 )	( 324.259 )	( 356.492 )	( 359.483 )
<b>Rekstramiðurstaða án fjármunatekna og fjármagnsgjalda</b>	173.713	66.100	123.805	333.660	155.283	185.060
<b>Fjármunatekjur og (fjármagnsgjöld):</b>	( 112.553 )	( 137.811 )	( 73.012 )	( 183.890 )	( 252.345 )	( 220.529 )
<b>Rekstramiðurstaða án framlaga</b>	61.160	( 71.711 )	50.793	149.769	( 97.062 )	( 35.469 )
Framlög frá eigin sjóðum.....	0	0	0	0	0	0
Hlutdeild minnihluta í afkomu.....	0	0	0	16.251	12.082	12.100
Hlutdeild í afkomu dóttur- og hlutdeildarféлага.....	0	0	0	0	0	0
Tekjuskattur.....	0	0	0	( 14.203 )	( 14.672 )	( 15.000 )
Óreglulegir liðir, tekjur (gjöld).....	0	0	0	0	0	0
<b>Rekstramiðurstaða</b>	<b>61.160</b>	<b>( 71.711 )</b>	<b>50.793</b>	<b>151.817</b>	<b>( 99.653 )</b>	<b>( 38.369 )</b>

H.O  
HEI  
KAA  
KAA

Norðurþing						
Samstæðuyfirlit	A hluti			A og B hluti		
	Rauntölur 2019	Útkomuspá 2020	Áætlun 2021	Rauntölur 2019	Útkomuspá 2020	Áætlun 2021
<b>Efnahagsreikningur - Eignir</b>						
<b>Fastafjármunir:</b>						
Varanlegir rekstrarfjármunir:						
Fasteignir og lóðir .....	3.214.364	3.334.085	3.537.432	3.920.137	3.945.201	4.111.030
Veitukerfi, hafnarmannvirki og götur .....	( 0 )	23.942	90.095	2.516.587	2.490.102	2.537.326
Vélar, áhöld og tæki .....	691.742	567.853	413.060	730.968	609.072	456.272
Leigðar eignir .....	25.825	24.990	24.154	25.825	24.990	24.154
	3.931.931	—3.950.870	4.064.742	7.193.517	7.069.365	7.128.782
Áhættufjármunir og langtímakröfur:						
Stofnframlög og eignarhlutir í öðrum félögum .....	358.789	358.789	393.789	342.338	342.338	377.338
Tekjuskattseign .....	0	0	0	66.506	66.506	66.506
Langtímakröfur .....	1.169	1.169	1.169	11.197	9.670	8.042
Langtímakröfur á eigin fyrirtæki .....	251.201	255.259	258.971	0	( 0 )	( 0 )
Fyrirframgreiddur kostnaður .....	229.864	229.864	229.864	229.864	229.864	229.864
	841.022	845.081	883.793	649.905	648.377	681.750
<b>Fastafjármunir samtals</b>	<b>4.772.954</b>	<b>4.795.951</b>	<b>4.948.535</b>	<b>7.843.422</b>	<b>7.717.742</b>	<b>7.810.532</b>
<b>Veltufjármunir:</b>						
Þrigðir .....	0	0	0	1.428	1.428	1.428
Óinnheimtar tekjur .....	433.302	453.302	453.302	477.385	497.385	497.385
Skammtímakröfur á eigin fyrirtæki .....	55.534	80.441	83.727	0	0	0
Næsta árs afborganir langtímakrafna .....	0	0	0	1.759	1.808	1.857
Næsta árs afb. langtímakr. á eigin fyrirt. ....	2.781	2.975	3.180	0	0	0
Fyrirframgreiddur kostnaður .....	0	0	0	0	0	0
Aðrar skammtímakröfur .....	56.625	91.625	56.625	91.712	126.712	91.712
Verðbréf .....	0	0	0	242.877	242.877	242.877
Handbært fé .....	276.560	369.154	231.520	580.216	730.349	597.547
<b>Veltufjármunir samtals</b>	<b>824.802</b>	<b>997.497</b>	<b>828.353</b>	<b>1.395.377</b>	<b>1.600.559</b>	<b>1.432.806</b>
<b>Eignir samtals</b>	<b>5.597.756</b>	<b>5.793.449</b>	<b>5.776.888</b>	<b>9.238.799</b>	<b>9.318.302</b>	<b>9.243.338</b>

Norðurling						
Samstæðuyfirlit	A hluti			A og B hluti		
	Rauntölur 2019	Útkomuspá 2020	Áætlun 2021	Rauntölur 2019	Útkomuspá 2020	Áætlun 2021
<b>Ernhagsreikningur - Eigið fé og skuldir</b>						
<b>Eiginfjárreikningar:</b>						
Eigið fé.....	902.470	830.759	881.552	2.238.115	2.144.543	2.112.274
Hlutdeild minnihluta.....	0	0	0	( 25.257 )	( 31.338 )	( 37.438 )
	902.470	830.759	881.552	2.212.858	2.113.205	2.074.836
<b>Skuldbindingar:</b>						
Lífeyrisskuldbindingar.....	2.007.077	2.077.050	2.131.478	2.081.957	2.165.991	2.226.403
Tekjuskattskuldbindingar.....	0	0	0	0	0	0
Aðrar skuldbindingar.....	0	0	0	0	0	0
	2.007.077	2.077.050	2.131.478	2.081.957	2.165.991	2.226.403
<b>Langtímaskuldir:</b>						
Skuldir við lánastofnanir og aðrar langtímaskuldir.....	1.845.198	1.994.485	1.888.797	3.905.920	4.089.170	4.005.274
Leiguskuldir.....	10.760	6.095	1.466	10.760	6.095	1.466
Langtímaskuldir við eigin fyrirtæki.....	0	0	0	0	( 0 )	( 0 )
	1.855.958	2.000.581	1.890.263	3.916.680	4.095.266	4.006.740
<b>Skammtímaskuldir:</b>						
Skuldir við lánastofnanir.....	0	0	0	0	0	0
Reiknuð fjárför.....	0	0	0	0	0	0
Viðskiptaskuldir.....	155.046	155.046	155.046	189.057	188.821	188.821
Skuldir við eigin fyrirtæki.....	112.907	156.388	156.613	( 0 )	0	0
Næsta árs afborganir langtímaskulda.....	200.207	176.100	156.212	329.167	257.153	240.474
Næsta árs afborganir leiguskulda.....	4.224	4.966	4.794	4.224	4.966	4.794
Næsta árs afborganir skuldbindinga.....	77.511	110.204	118.574	85.739	110.204	118.574
Næsta árs afb. langtímask. við eigin fyrirtæki.....	0	0	0	0	( 0 )	0
Aðrar skammtímaskuldir.....	282.357	282.357	282.357	419.117	382.697	382.697
	832.252	885.060	873.596	1.027.304	943.840	935.359
<b>Skuldir og skuldbindingar samtals</b>	<b>4.695.287</b>	<b>4.962.690</b>	<b>4.895.336</b>	<b>7.025.941</b>	<b>7.205.097</b>	<b>7.168.502</b>
<b>Eigið fé og skuldir samtals</b>	<b>5.597.756</b>	<b>5.793.449</b>	<b>5.776.889</b>	<b>9.238.799</b>	<b>9.318.302</b>	<b>9.243.338</b>

H.O  
HEI  
KAG  
BPM

Norðurþing						
Samstæðuyfirlit	A hluti			A og B hluti		
	Rauntölur 2019	Útkomuspá 2020	Áætlun 2021	Rauntölur 2019	Útkomuspá 2020	Áætlun 2021
<b>Sjóðstremisýfirlit</b>						
<b>Rekstrarhreyfingar:</b>						
<b>Niðurstaða ársins</b>	61.160	( 71.711 )	50.793	151.818	( 99.653 )	( 38.369 )
Liðir sem hafa ekki áhrif á fjárstreymi:						
Afskriftir .....	100.051	114.574	123.729	324.260	356.492	359.483
Verðbætur og gengismunur .....	40.335	75.551	48.010	86.964	165.007	118.802
Hlutdeild minnihluta í afkomu .....	0	0	0	( 16.251 )	( 12.082 )	( 12.100 )
Hlutdeild í afkomu dóttur- og hlutdeildarféлага .....	0	0	0	0	0	0
(Söluhagnaður) / -tap rekstrarfjármuna .....	( 3.768 )	( 19.682 )	0	( 48.701 )	( 72.554 )	( 10.400 )
(Söluhagnaður) / -tap eignarhluta .....	0	0	0	0	0	0
Frestaður tekjuskattur, breyting .....	0	0	0	( 97 )	0	0
Framlög frá eigin sjóðum .....	0	0	0	0	0	0
Breyting á lífeyrisskuldbindingum .....	171.204	200.000	170.000	174.064	205.833	175.984
Breyting á öðrum skuldbindingum .....	0	0	0	0	0	0
Aðrir liðir .....	6.248	0	0	2.774	1.305	0
<b>Veltufé frá rekstri (til rekstrar)</b>	<b>375.230</b>	<b>298.732</b>	<b>392.531</b>	<b>674.830</b>	<b>544.349</b>	<b>593.400</b>
Breytingar á rekstrartengdum eignum og skuldum:						
Fyrirframgreiddur kostnaður, breyting .....	0	0	0	0	0	0
Birgðir, breyting .....	0	0	0	( 28 )	0	0
Óinnheimtar tekjur, breyting .....	0	( 20.000 )	0	0	( 20.000 )	0
Aðrar skammtímakröfur, breyting .....	( 36.415 )	( 35.000 )	35.000	( 32.379 )	( 35.000 )	35.000
Skammtímaskuldir, breyting .....	14.901	0	0	7.979	( 36.656 )	0
Greiðslur vegna lífeyrisskuldbindinga .....	( 94.076 )	( 97.335 )	( 107.202 )	( 100.912 )	( 97.335 )	( 107.202 )
Greiðslur vegna annarra skuldbindinga .....	0	0	0	0	0	0
	( 115.590 )	( 152.335 )	( 72.202 )	( 125.340 )	( 188.991 )	( 72.202 )
<b>Handbært fé frá rekstri (til rekstrar)</b>	<b>259.641</b>	<b>146.397</b>	<b>320.329</b>	<b>549.491</b>	<b>355.358</b>	<b>521.198</b>
<b>Fjárfestingarhreyfingar:</b>						
Fjárfesting í varanlegum rekstrarfjármunum.....	( 486.328 )	( 150.831 )	( 237.600 )	( 662.799 )	( 312.771 )	( 425.500 )
Söluverð rekstrarfjármuna.....	4.500	37.000	0	35.399	152.985	17.000
Eignarhlutir í félögum, breyting.....	0	0	( 35.000 )	( 159 )	0	( 35.000 )
Langtímakröfur, breyting.....	0	0	0	1.434	1.784	1.833
Langtímakröfur við eigin fyrirtæki, breyting.....	1.772	2.820	3.015	0	0	( 0 )
Skammtímakröfur, breyting.....	0	0	0	( 11 )	0	0
	( 480.056 )	( 111.011 )	( 269.585 )	( 626.136 )	( 158.002 )	( 441.667 )
<b>Fjármögnunarhreyfingar:</b>						
Framlög frá eigin fyrirtækjum.....	0	0	0	0	0	0
Breyting á hlutafé.....	0	0	0	9.835	6.000	6.000
Viðskiptastaða eigin fyrirtækja, breyting.....	154.068	18.574	( 3.061 )	0	0	( 0 )
Tekin ný langtímalán.....	100.000	258.000	0	100.000	370.000	50.000
Afborganir langtímalána.....	( 162.121 )	( 215.024 )	( 180.218 )	( 262.627 )	( 418.880 )	( 263.233 )
Afborganir leiguskulda.....	( 4.100 )	( 4.342 )	( 5.100 )	( 4.100 )	( 4.342 )	( 5.100 )
Langtímaskuldir við eigin fyrirtæki, breyting.....	( 1.827 )	0	0	0	( 0 )	0
Skammtímalán, breyting.....	6.000	0	0	14.108	0	0
	92.020	57.208	( 188.379 )	( 142.784 )	( 47.222 )	( 212.333 )
Hækkun (lækkun) á handbæru fé .....	( 128.396 )	92.594	( 137.634 )	( 219.429 )	150.133	( 132.802 )
Handbært fé (fjárför) í ársbyrjun .....	404.955	276.560	369.154	799.645	580.216	730.349
<b>Handbært fé (fjárför) í árslok</b>	<b>276.560</b>	<b>369.154</b>	<b>231.520</b>	<b>580.216</b>	<b>730.349</b>	<b>597.547</b>

HEI  
KAG  
KM  
H.O

Norðurþing						
Samstæðuyfirlit	A hluti			A og B hluti		
	Rauntölur 2019	Útkomuspá 2020	Áætlun 2021	Rauntölur 2019	Útkomuspá 2020	Áætlun 2021
<b>Lykiltölur</b>						
<b>Í hlutfalli við tekjur</b>						
<b>Rekstrartekjur:</b>						
Útsvar og fasteignaskattur .....	61,2%	58,5%	57,3%	45,6%	44,3%	43,7%
Framlög Jöfnunarsjóðs .....	15,4%	17,4%	18,7%	11,5%	13,3%	14,4%
Aðrar tekjur .....	23,4%	24,1%	24,0%	42,9%	42,4%	41,9%
	100,0%	100,0%	100,0%	100,0%	100,0%	100,0%
<b>Rekstrargjöld:</b>						
Laun og launatengd gjöld .....	58,8%	59,1%	57,9%	52,3%	53,9%	53,5%
Annar rekstrarkostnaður .....	28,9%	30,8%	31,3%	30,4%	31,5%	32,2%
Afskriftir .....	2,8%	3,0%	3,2%	6,7%	7,2%	7,2%
Fjármagnsliðir, nettó .....	3,1%	3,7%	1,9%	3,8%	5,1%	4,4%
	93,6%	96,6%	94,3%	93,2%	97,8%	97,2%
Framlög frá eigin sjóðum .....	0,0%	0,0%	0,0%	0,0%	0,0%	0,0%
Peningaleg staða/rekstrartekjur .....	( 100,0% )	( 98,5% )	( 98,4% )	( 116,2% )	( 113,7% )	( 114,1% )
Skuldir og skuldb./rekstrartekjur .....	129,8%	131,8%	126,5%	145,3%	146,4%	142,8%
Rekstramiðurstaða (neikvæð) .....	1,7%	( 1,9% )	1,3%	3,1%	( 2,0% )	( 0,8% )
Veltufé frá rekstri (til rekstrar) .....	10,4%	7,9%	10,1%	14,0%	11,1%	11,8%
Fjárfestingarhreyfingar .....	( 13,3% )	( 2,9% )	( 7,0% )	( 12,9% )	( 3,2% )	( 8,8% )
<b>Í þúsundum króna á hvern íbúa</b>						
<b>Rekstur:</b>						
Skatttekjur og Jöfnunarsjóður .....	891	939	964	887	932	956
Þjónustutekjur og aðrar tekjur .....	272	298	304	667	685	689
<b>Tekjur samtals</b>	<b>1.163</b>	<b>1.237</b>	<b>1.267</b>	<b>1.554</b>	<b>1.617</b>	<b>1.645</b>
Rekstrargjöld og fjármagnsliðir nettó .....	( 1.111 )	( 1.223 )	( 1.210 )	( 1.402 )	( 1.532 )	( 1.539 )
Framlög frá eigin sjóðum .....	0	0	0	0	0	0
Rekstramiðurstaða (neikvæð) .....	20	( 24 )	17	49	( 33 )	( 13 )
<b>Efnahagur:</b>						
Heildareignir .....	1.799	1.904	1.892	2.970	3.062	3.028
Eigið fé .....	290	273	289	711	694	680
Skuldbindingar og aðrir liðir .....	645	683	698	669	712	729
Skuldir .....	864	948	905	1.589	1.656	1.619
<b>Eigið fé og skuldir samtals</b>	<b>1.799</b>	<b>1.904</b>	<b>1.892</b>	<b>2.970</b>	<b>3.062</b>	<b>3.028</b>
<b>Aðrar lykiltölur:</b>						
Veltufjárlutfall .....	0,99	1,13	0,95	1,36	1,70	1,53
Eiginfjárlutfall .....	0,16	0,14	0,15	0,24	0,23	0,23
Íbúafjöldi 31. desember .....	3.111	3.043	3.053	3.111	3.043	3.053

HO. HEI  
KAR JPM

Sveitarsjóður - A hluti						
	Rauntölur 2019	Útkomuspá 2020	Áætlun 2021	Áætlun 2022	Áætlun 2023	Áætlun 2024
<b>Rekstrarreikningur</b>						
<b>Rekstrartekjur</b>						
Útsvar og fasteignaskattur.....	2.214.381	2.202.053	2.217.151	2.321.801	2.440.066	2.564.244
Framlög Jöfnunarsjóðs.....	557.573	656.763	725.344	652.810	665.866	679.184
Aðrar tekjur.....	845.183	905.339	927.032	970.258	1.005.793	1.042.251
	3.617.137	3.764.155	3.869.526	3.944.869	4.111.725	4.285.678
<b>Rekstrargjöld</b>						
Laun og launatengd gjöld.....	2.127.485	2.225.681	2.240.627	2.307.846	2.377.082	2.448.394
Lífeyrisskuldbinding, breyting.....	171.204	200.000	170.000	176.235	184.247	192.774
Annar rekstrarkostnaður.....	1.044.684	1.157.799	1.211.365	1.264.454	1.308.769	1.354.235
	3.343.373	3.583.481	3.621.992	3.748.536	3.870.097	3.995.403
<b>Rekstramiðurstaða fyrir afskriftir</b>	273.764	180.674	247.534	196.333	241.628	290.275
Afskriftir.....	( 100.051 )	( 114.574 )	( 123.729 )	( 127.901 )	( 131.002 )	( 140.923 )
<b>Rekstramiðurstaða án fjármunatekna og fjármagnsgjalda</b>	173.713	66.100	123.805	68.432	110.626	149.352
<b>Fjármunatekjur og (fjármagnsgjöld):</b>	( 112.553 )	( 137.811 )	( 73.012 )	( 67.886 )	( 68.078 )	( 65.603 )
<b>Rekstramiðurstaða án framlaga og skatta</b>	61.160	( 71.711 )	50.793	546	42.548	83.749
Framlög frá eigin sjóðum.....	0	0	0	0	0	0
Hlutdeild minnihluta í afkomu.....	0	0	0	0	0	0
Hlutdeild í afkomu dóttur- og hlutdeildarfélaganna.....	0	0	0	0	0	0
Tekjuskattur.....	0	0	0	0	0	0
Óreglulegir liðir, tekjur (gjöld).....	0	0	0	0	0	0
<b>Rekstramiðurstaða</b>	<b>61.160</b>	<b>( 71.711 )</b>	<b>50.793</b>	<b>546</b>	<b>42.548</b>	<b>83.749</b>

HEI  
KAG H.U.  
KFM



Sveitarsjóður - A hluti						
	Rauntölur 2019	Útkomuspá 2020	Áætlun 2021	Áætlun 2022	Áætlun 2023	Áætlun 2024
<b>Efnahagsreikningur - Eignir</b>						
<b>Fastafjármunir:</b>						
Varanlegir rekstrarfjármunir:						
Fasteignir og lóðir .....	3.214.364	3.334.085	3.537.432	3.817.310	4.102.100	4.166.097
Veitukerfi, hafnarmannvirki og götur .....	( 0 )	23.942	90.095	145.178	197.861	287.343
Vélar, áhöld og tæki .....	691.742	567.853	413.060	258.433	105.095	18.327
Leigðar eignir .....	25.825	24.990	24.154	23.319	22.484	21.648
	3.931.931	3.950.870	4.064.742	4.244.240	4.427.538	4.493.416
Áhættufjármunir og langtímakröfur:						
Stofnframlög og eignarhlutir í öðrum félögum .....	358.789	358.789	393.789	393.789	393.789	393.789
Tekjuskattseign .....	0	0	0	0	0	0
Langtímakröfur .....	1.169	1.169	1.169	1.169	1.169	1.169
Langtímakröfur á eigin fyrirtæki .....	251.201	255.259	258.971	262.310	265.246	268.016
Fyrirframgreiddur kostnaður .....	229.864	229.864	229.864	229.864	229.864	229.864
	841.022	845.081	883.793	887.131	890.067	892.838
<b>Fastafjármunir</b>	<b>4.772.954</b>	<b>4.795.951</b>	<b>4.948.535</b>	<b>5.131.372</b>	<b>5.317.606</b>	<b>5.386.254</b>
<b>Veltufjármunir:</b>						
Birgðir .....	0	0	0	0	0	0
Óinnheimtar tekjur .....	433.302	453.302	453.302	453.302	453.302	453.302
Skammtímakröfur á eigin fyrirtæki .....	55.534	80.441	83.727	34.723	18.875	20.991
Næsta árs afborganir langtímakrafna .....	0	0	0	0	0	0
Næsta árs afb. langtímakr. á eigin fyrirt. ....	2.781	2.975	3.180	3.395	3.622	3.861
Fyrirframgreiddur kostnaður .....	0	0	0	0	0	0
Aðrar skammtímakröfur .....	56.625	91.625	56.625	56.625	56.625	56.625
Verðbréf .....	0	0	0	0	0	0
Handbært fé .....	276.560	369.154	231.520	200.498	179.330	145.494
<b>Veltufjármunir</b>	<b>824.802</b>	<b>997.497</b>	<b>828.353</b>	<b>748.543</b>	<b>711.754</b>	<b>680.273</b>
<b>Eignir samtals</b>	<b>5.597.756</b>	<b>5.793.449</b>	<b>5.776.888</b>	<b>5.879.915</b>	<b>6.029.360</b>	<b>6.066.527</b>

HO. HET  
KAM

Sveitarsjóður - A hluti						
	Rauntölur 2019	Útkomuspá 2020	Áætlun 2021	Áætlun 2022	Áætlun 2023	Áætlun 2024
<b>Efnahagsreikningur - Eigið fé og skuldir</b>						
<b>Eiginfjárreikningar:</b>						
Eigið fé.....	902.470	830.759	881.552	882.098	924.646	1.008.395
Hlutdeild minnihluta.....	0	0	0	0	0	0
	902.470	830.759	881.552	882.098	924.646	1.008.395
<b>Skuldbindingar:</b>						
Lífeyrisskuldbindingar.....	2.007.077	2.077.050	2.131.478	2.186.506	2.243.634	2.302.657
Tekjuskattskuldbinding.....	0	0	0	0	0	0
Aðrar skuldbindingar.....	0	0	0	0	0	0
	2.007.077	2.077.050	2.131.478	2.186.506	2.243.634	2.302.657
<b>Langtímaskuldir:</b>						
Skuldir við lánastofnanir og aðrar langtímaskuldir.....	1.845.198	1.994.485	1.888.797	1.929.646	1.963.467	1.797.935
Leiguskuldir.....	10.760	6.095	1.466	0	0	0
Langtímaskuldir við eigin fyrirtæki.....	0	0	0	0	0	0
	1.855.958	2.000.581	1.890.263	1.929.646	1.963.467	1.797.935
<b>Skammtímaskuldir:</b>						
Skuldir við lánastofnanir.....	0	0	0	0	0	0
Reiknuð fjárbörf.....	0	0	0	0	0	0
Viðskiptaskuldir.....	155.046	155.046	155.046	155.046	155.046	155.046
Skuldir við eigin fyrirtæki.....	112.907	156.388	156.613	157.267	157.938	158.626
Næsta árs afborganir langtímaskulda.....	200.207	176.100	156.212	158.023	165.362	214.161
Næsta árs afborganir leiguskulda.....	4.224	4.966	4.794	1.504	( 0 )	( 0 )
Næsta árs afborganir skuldbindinga.....	77.511	110.204	118.574	127.469	136.911	147.350
Næsta árs afb. langtímask. við eigin fyrirtæki.....	0	0	0	0	0	0
Aðrar skammtímaskuldir.....	282.357	282.357	282.357	282.357	282.357	282.357
	832.252	885.060	873.596	881.666	897.613	957.540
<b>Skuldir og skuldbindingar samtals</b>	<b>4.695.287</b>	<b>4.962.690</b>	<b>4.895.336</b>	<b>4.997.817</b>	<b>5.104.715</b>	<b>5.058.132</b>
<b>Eigið fé og skuldir samtals</b>	<b>5.597.756</b>	<b>5.793.449</b>	<b>5.776.889</b>	<b>5.879.915</b>	<b>6.029.360</b>	<b>6.066.527</b>

Sveitarsjóður - A hluti						
	Rauntölur 2019	Útkomuspá 2020	Áætlun 2021	Áætlun 2022	Áætlun 2023	Áætlun 2024
<b>Sjóðstreymisfirlit</b>						
<b>Rekstrarhreyfingar:</b>						
<b>Niðurstaða ársins</b>	61.160	( 71.711 )	50.793	546	42.548	83.749
Liðir sem hafa ekki áhrif á fjárstreymi:						
Afskriftir .....	100.051	114.574	123.729	127.901	131.002	140.923
Verðbætur og gengismunur .....	40.335	75.551	48.010	45.134	44.687	44.156
Hlutdeild minnihluta í afkomu .....	0	0	0	0	0	0
Hlutdeild í afkomu dóttur- og hlutdeildarféлага .....	0	0	0	0	0	0
(Söluhagnaður) / -tap rekstrarfjármuna .....	( 3.768 )	( 19.682 )	0	0	0	0
(Söluhagnaður) / -tap eignarhluta .....	0	0	0	0	0	0
Frestaður tekjuskattur, breyting .....	0	0	0	0	0	0
Framlög frá eigin sjóðum .....	0	0	0	0	0	0
Breyting á lífeyrisskuldbindingum .....	171.204	200.000	170.000	176.235	184.247	192.774
Breyting á öðrum skuldbindingum .....	0	0	0	0	0	0
Aðrir liðir .....	6.248	0	0	0	0	0
<b>Veltufé frá rekstri (til rekstrar)</b>	<b>375.230</b>	<b>298.732</b>	<b>392.531</b>	<b>349.817</b>	<b>402.483</b>	<b>461.602</b>
Breytingar á rekstartengdum eignum og skuldum:						
Fyrirframgreiddur kostnaður, breyting .....	0	0	0	0	0	0
Birgðir, breyting .....	0	0	0	0	0	0
Óinnheimtar tekjur, breyting .....	0	( 20.000 )	0	0	0	0
Aðrar skammtímakröfur, breyting .....	( 36.415 )	( 35.000 )	35.000	0	0	0
Skammtímaskuldir, breyting .....	14.901	0	0	0	0	0
Greiðslur vegna lífeyrisskuldbindinga .....	( 94.076 )	( 97.335 )	( 107.202 )	( 112.312 )	( 117.677 )	( 123.311 )
Greiðslur vegna annarra skuldbindinga .....	0	0	0	0	0	0
	( 115.590 )	( 152.335 )	( 72.202 )	( 112.312 )	( 117.677 )	( 123.311 )
<b>Handbært fé frá rekstri (til rekstrar)</b>	<b>259.641</b>	<b>146.397</b>	<b>320.329</b>	<b>237.505</b>	<b>284.806</b>	<b>338.291</b>
<b>Fjárfestingarhreyfingar:</b>						
Fjárfesting í varanlegum rekstrarfjármunum .....	( 486.328 )	( 150.831 )	( 237.600 )	( 307.400 )	( 314.300 )	( 206.800 )
Söluverð rekstrarfjármuna .....	4.500	37.000	0	0	0	0
Eignarhlutir í félögum, breyting .....	0	0	( 35.000 )	0	0	0
Langtímakröfur, breyting .....	0	0	0	0	0	0
Langtímakröfur við eigin fyrirtæki, breyting .....	1.772	2.820	3.015	3.221	3.437	3.667
Skammtímakröfur, breyting .....	0	0	0	0	0	0
	( 480.056 )	( 111.011 )	( 269.585 )	( 304.179 )	( 310.863 )	( 203.133 )
<b>Fjármögnunarahreyfingar:</b>						
Framlög frá eigin fyrirtækjum og arður .....	0	0	0	0	0	0
Breyting á hlutafé .....	0	0	0	0	0	0
Viðskiptastaða eigin fyrirtækja, breyting .....	154.068	18.574	( 3.061 )	49.658	16.519	( 1.428 )
Tekin ný langtímalán .....	100.000	258.000	0	150.000	150.000	0
Afborganir langtímalána .....	( 162.121 )	( 215.024 )	( 180.218 )	( 159.087 )	( 160.088 )	( 167.565 )
Afborganir leiguskulda .....	( 4.100 )	( 4.342 )	( 5.100 )	( 4.919 )	( 1.542 )	0
Langtímaskuldir við eigin fyrirtæki, breyting .....	( 1.827 )	0	0	0	0	0
Skammtímalán, breyting .....	6.000	0	0	0	0	0
	92.020	57.208	( 188.379 )	35.652	4.889	( 168.994 )
Hækkun (lækkun) á handbæru fé .....	( 128.396 )	92.594	( 137.634 )	( 31.021 )	( 21.168 )	( 33.836 )
Handbært fé (fjárför) í ársbyrjun .....	404.955	276.560	369.154	231.520	200.498	179.330
<b>Handbært fé (fjárför) í árslok</b>	<b>276.560</b>	<b>369.154</b>	<b>231.520</b>	<b>200.498</b>	<b>179.330</b>	<b>145.494</b>

HEZ H.O.  
KAG KPM

Samantekið - A og B hluti						
	Rauntölur 2019	Útkomuspá 2020	Áætlun 2021	Áætlun 2022	Áætlun 2023	Áætlun 2024
<b>Rekstrarreikningur</b>						
<b>Rekstrartekjur</b>						
Útsvar og fasteignaskattur.....	2.202.699	2.178.792	2.193.492	2.298.540	2.416.805	2.540.983
Framlög Jöfnunarsjóðs.....	557.573	656.763	725.344	652.810	665.866	679.184
Aðrar tekjur.....	2.075.507	2.085.307	2.102.324	2.272.245	2.339.960	2.397.822
	4.835.780	4.920.862	5.021.160	5.223.594	5.422.631	5.617.988
<b>Rekstrargjöld</b>						
Laun og launatengd gjöld.....	2.528.327	2.651.168	2.686.283	2.776.045	2.859.327	2.945.107
Lífeyrisskuldbinding, breyting.....	179.358	205.833	175.984	176.235	184.247	192.774
Annar rekstrarkostnaður.....	1.470.176	1.552.086	1.614.349	1.696.881	1.755.565	1.815.921
	4.177.861	4.409.087	4.476.617	4.649.162	4.799.139	4.953.802
<b>Rekstrarniðurstaða fyrir afskriftir</b>	657.919	511.775	544.543	574.432	623.492	664.186
Afskriftir.....	( 324.259 )	( 356.492 )	( 359.483 )	( 371.085 )	( 381.259 )	( 399.002 )
<b>Rekstrarniðurstaða án fjármunatekna og fjármagnsgjalda</b>	333.660	155.283	185.060	203.348	242.233	265.184
<b>Fjármunatekjur og (fjármagnsgjöld):</b>	( 183.890 )	( 252.345 )	( 220.529 )	( 199.252 )	( 200.048 )	( 195.417 )
<b>Rekstrarniðurstaða án framlaga og skatta</b>	149.769	( 97.062 )	( 35.469 )	4.096	42.185	69.767
Framlög frá eigin sjóðum.....	0	0	0	0	0	0
Hlutdeild minnihluta í afkomu.....	16.251	12.082	12.100	12.100	12.100	12.100
Hlutdeild í afkomu dóttur- og hlutdeildarféлага.....	0	0	0	0	0	0
Tekjuskattur.....	( 14.203 )	( 14.672 )	( 15.000 )	( 15.000 )	( 15.000 )	( 15.000 )
Óreglulegir liðir, tekjur (gjöld).....	0	0	0	0	0	0
<b>Rekstrarniðurstaða</b>	151.817	( 99.653 )	( 38.369 )	1.196	39.285	66.867

HU. HET  
KAG

Samantekið - A og B hluti						
	Rauntölur 2019	Útkomuspá 2020	Áætlun 2021	Áætlun 2022	Áætlun 2023	Áætlun 2024
<b>Efnahagsreikningur - Eignir</b>						
<b>Fasta fjármunir:</b>						
Varanlegir rekstrarfjármunir:						
Fasteignir og lóðir .....	3.920.137	3.945.201	4.111.030	4.332.466	4.559.783	4.577.223
Veitukerfi, hafnarmannvirki og götur .....	2.516.587	2.490.102	2.537.326	2.533.174	2.554.079	2.600.047
Vélar, áhöld og tæki .....	730.968	609.072	456.272	303.638	152.292	67.518
Leigðar eignir .....	25.825	24.990	24.154	23.319	22.484	21.648
	7.193.517	7.069.365	7.128.782	7.192.597	7.288.638	7.266.436
Áhættufjármunir og langtímakröfur:						
Stofnframlög og eignarhlutir í öðrum félögum .....	342.338	342.338	377.338	377.338	377.338	377.338
Tekjuskattseign .....	66.506	66.506	66.506	66.506	66.506	66.506
Langtímakröfur .....	11.197	9.670	8.042	6.315	4.491	2.572
Langtímakröfur á eigin fyrirtæki .....	0	( 0 )	( 0 )	0	0	( 0 )
Fyrirframgreiddur kostnaður .....	229.864	229.864	229.864	229.864	229.864	229.864
	649.905	648.377	681.750	680.023	678.199	676.280
<b>Fasta fjármunir</b>	<b>7.843.422</b>	<b>7.717.742</b>	<b>7.810.532</b>	<b>7.872.620</b>	<b>7.966.837</b>	<b>7.942.716</b>
<b>Veltu fjármunir:</b>						
Birgðir .....	1.428	1.428	1.428	1.428	1.428	1.428
Önnheimtar tekjur .....	477.385	497.385	497.385	497.385	497.385	497.385
Skammtímakröfur á eigin fyrirtæki .....	0	0	0	0	( 0 )	( 0 )
Næsta árs afborganir langtímakrafna .....	1.759	1.808	1.857	1.905	1.953	2.002
Næsta árs afb. langtímakr. á eigin fyrirt. ....	0	0	0	0	0	0
Fyrirframgreiddur kostnaður .....	0	0	0	0	0	0
Aðrar skammtímakröfur .....	91.712	126.712	91.712	91.712	91.712	91.712
Verðbréf .....	242.877	242.877	242.877	242.877	242.877	242.877
Handbært fé .....	580.216	730.349	597.547	596.165	625.840	650.276
<b>Veltu fjármunir</b>	<b>1.395.377</b>	<b>1.600.559</b>	<b>1.432.806</b>	<b>1.431.473</b>	<b>1.461.195</b>	<b>1.485.680</b>
<b>Eignir samtals</b>	<b>9.238.799</b>	<b>9.318.302</b>	<b>9.243.338</b>	<b>9.304.093</b>	<b>9.428.032</b>	<b>9.428.396</b>

HEI  
KAG H.O.

Samantekið - A og B hluti						
	Rauntölur 2019	Útkomuspá 2020	Áætlun 2021	Áætlun 2022	Áætlun 2023	Áætlun 2024
<b>Efnahagsreikningur - Eigið fé og skuldir</b>						
<b>Eiginfjárreikningar:</b>						
Eigið fé.....	2.238.115	2.144.543	2.112.274	2.107.470	2.140.755	2.201.621
Hlutdeild minnihluta.....	( 25.257 )	( 31.338 )	( 37.438 )	( 43.538 )	( 49.638 )	( 55.738 )
	2.212.858	2.113.205	2.074.836	2.063.932	2.091.116	2.145.883
<b>Skuldbindingar:</b>						
Lífeyrisskuldbindingar.....	2.081.957	2.165.991	2.226.403	2.281.432	2.338.559	2.397.583
Tekjuskattskuldbinding.....	0	0	0	0	0	0
Aðrar skuldbindingar.....	0	0	0	0	0	0
	2.081.957	2.165.991	2.226.403	2.281.432	2.338.559	2.397.583
<b>Langtímaskuldir:</b>						
Skuldir við lánastofnanir og aðrar langtímaskuldir .....	3.905.920	4.089.170	4.005.274	4.014.335	4.011.746	3.794.062
Leiguskuldir.....	10.760	6.095	1.466	0	0	0
Langtímaskuldir við eigin fyrirtæki.....	0	( 0 )	( 0 )	0	0	0
	3.916.680	4.095.266	4.006.740	4.014.335	4.011.746	3.794.062
<b>Skammtímaskuldir:</b>						
Skuldir við lánastofnanir.....	0	0	0	0	0	0
Reiknuð fjárbörf.....	0	0	0	0	0	0
Viðskiptaskuldir.....	189.057	188.821	188.821	188.821	188.821	188.821
Skuldir við eigin fyrirtæki.....	( 0 )	0	0	( 0 )	0	0
Næsta árs afborganir langtímaskulda.....	329.167	257.153	240.474	243.904	253.182	317.001
Næsta árs afborganir leiguskulda.....	4.224	4.966	4.794	1.504	( 0 )	( 0 )
Næsta árs afborganir skuldbindinga.....	85.739	110.204	118.574	127.469	136.911	147.350
Næsta árs afb. langtímask. við eigin fyrirtæki.....	0	( 0 )	0	0	0	0
Aðrar skammtímaskuldir.....	419.117	382.697	382.697	382.697	407.697	437.697
	1.027.304	943.840	935.359	944.395	986.610	1.090.868
<b>Skuldir og skuldbindingar samtals</b>	<b>7.025.941</b>	<b>7.205.097</b>	<b>7.168.502</b>	<b>7.240.162</b>	<b>7.336.915</b>	<b>7.282.513</b>
<b>Eigið fé og skuldir samtals</b>	<b>9.238.799</b>	<b>9.318.302</b>	<b>9.243.338</b>	<b>9.304.094</b>	<b>9.428.032</b>	<b>9.428.396</b>

HO  
H/EI  
Kna  
KPM

Samantekið - A og B hluti						
	Rauntölur 2019	Útkomuspá 2020	Áætlun 2021	Áætlun 2022	Áætlun 2023	Áætlun 2024
<b>Sjóðstremisýfirlit</b>						
<b>Rekstrarhreyfingar:</b>						
Niðurstaða ársins	151.818	( 99.653 )	( 38.369 )	1.196	39.285	66.867
Liðir sem hafa ekki áhrif á fjárstremi:						
Afskriftir	324.260	356.492	359.483	371.085	381.259	399.002
Verðbætur og gengismunur	86.964	165.007	118.802	101.765	98.470	97.385
Hlutdeild minnihluta í afkomu	( 16.251 )	( 12.082 )	( 12.100 )	( 12.100 )	( 12.100 )	( 12.100 )
Hlutdeild í afkomu dóttur- og hlutdeildarfélaganna	0	0	0	0	0	0
(Söluhagnaður) / -tap rekstrarfjármuna	( 48.701 )	( 72.554 )	( 10.400 )	( 29.000 )	( 29.000 )	( 17.000 )
(Söluhagnaður) / -tap eignarhluta	0	0	0	0	0	0
Frestaður tekjuskattur, breyting	( 97 )	0	0	0	0	0
Framlög frá eigin sjóðum	0	0	0	0	0	0
Breyting á lífeyrisskuldbindingum	174.064	205.833	175.984	176.235	184.247	192.774
Breyting á öðrum skuldbindingum	0	0	0	0	0	0
Aðrir liðir	2.774	1.305	0	0	0	0
<b>Veltufé frá rekstri (til rekstrar)</b>	<b>674.830</b>	<b>544.349</b>	<b>593.400</b>	<b>609.181</b>	<b>662.161</b>	<b>726.929</b>
Breytingar á rekstartengdum eignum og skuldum:						
Fyrirframgreiddur kostnaður, breyting	0	0	0	0	0	0
Birgðir, breyting	( 28 )	0	0	0	0	0
Óinnheimtar tekjur, breyting	0	( 20.000 )	0	0	0	0
Aðrar skammtímakröfur, breyting	( 32.379 )	( 35.000 )	35.000	0	0	0
Skammtímaskuldir, breyting	7.979	( 36.656 )	0	0	0	5.000
Greiðslur vegna lífeyrisskuldbindinga	( 100.912 )	( 97.335 )	( 107.202 )	( 112.312 )	( 117.677 )	( 123.311 )
Greiðslur vegna annarra skuldbindinga	0	0	0	0	0	0
	( 125.340 )	( 188.991 )	( 72.202 )	( 112.312 )	( 117.677 )	( 118.311 )
<b>Handbært fé frá rekstri (til rekstrar)</b>	<b>549.491</b>	<b>355.358</b>	<b>521.198</b>	<b>496.869</b>	<b>544.484</b>	<b>608.618</b>
<b>Fjárfestingarhreyfingar:</b>						
Fjárfesting í varanlegum rekstrarfjármunum	( 662.799 )	( 312.771 )	( 425.500 )	( 462.900 )	( 505.300 )	( 394.800 )
Söluverð rekstrarfjármuna	35.399	152.985	17.000	57.000	57.000	35.000
Eignarhlutir í félögum, breyting	( 159 )	0	( 35.000 )	0	0	0
Langtímakröfur, breyting	1.434	1.784	1.833	1.881	1.929	1.977
Langtímakröfur við eigin fyrirtæki, breyting	0	0	( 0 )	0	( 0 )	0
Skammtímakröfur, breyting	( 11 )	0	0	0	0	0
	( 626.136 )	( 158.002 )	( 441.667 )	( 404.019 )	( 446.371 )	( 357.823 )
<b>Fjármögnunarahreyfingar:</b>						
Framlög frá eigin fyrirtækjum og arður	0	0	0	0	0	0
Breyting á hlutafé	9.835	6.000	6.000	6.000	6.000	6.000
Viðskiptastaða eigin fyrirtækja, breyting	0	0	( 0 )	( 0 )	( 0 )	0
Tekin ný langtímalán	100.000	370.000	50.000	150.000	150.000	0
Afborganir langtímalána	( 262.627 )	( 418.880 )	( 263.233 )	( 245.314 )	( 247.897 )	( 257.359 )
Afborganir leiguskulda	( 4.100 )	( 4.342 )	( 5.100 )	( 4.919 )	( 1.542 )	0
Langtímaskuldir við eigin fyrirtæki, breyting	0	( 0 )	0	( 0 )	( 0 )	( 0 )
Skammtímalán, breyting	14.108	0	0	0	25.000	25.000
	( 142.784 )	( 47.222 )	( 212.333 )	( 94.232 )	( 68.439 )	( 226.359 )
Hækkun (lækkun) á handbæru fé	( 219.429 )	150.133	( 132.802 )	( 1.382 )	29.674	24.436
Handbært fé (fjárbörf) í ársbyrjun	799.645	580.216	730.349	597.547	596.165	625.840
<b>Handbært fé (fjárbörf) í árslok</b>	<b>580.216</b>	<b>730.349</b>	<b>597.547</b>	<b>596.165</b>	<b>625.840</b>	<b>650.276</b>

HEI HO.  
KAG  
KPA

**Rauntölur**

Málaríðkaupfrétt 2019

	Útsvar og fasteignaskattur	Framlög Jöfnunarsjóðs	Aðrar tekjur	Tekjur samtals	Laun og launategð gjöld	Lífeyris- skuldbinding, breyting	Annar rekstrar- kostnaður	Afskriftir	Samtals gjöld	Fjármagnslíör hlutdeilda og aðrir líör nettó	Framlög líör	Rekstrar- niðurstaða
<b>Aðalsjóður</b>	2.264.374	557.573	0	2.821.947	0	0	0	0	553.470	0		2.821.947
00 - Skatttekjur.....	0	353.332	0	353.332	414.860	0	138.490	0	0	0		( 200.133 )
02 - Félagssjóðir.....	0	0	0	0	0	0	0	0	0	0		0
03 - Heilbrigðismál.....	0	0	0	0	1.089.225	0	305.587	0	1.394.813	0		( 1.277.643 )
04 - Fræðslu- og uppeldismál.....	0	0	0	0	4.739	0	58.549	0	63.288	0		( 63.288 )
05 - Menningarmál.....	0	0	0	0	129.453	0	211.980	0	341.433	0		( 290.387 )
06 - Eskuþjónu- og íþróttamál.....	0	0	0	0	72.856	0	21.920	0	94.776	0		( 52.010 )
07 - Brunamál og almannavarnir.....	0	0	0	0	82.664	0	82.664	0	165.328	0		( 82.664 )
08 - Heilnæðismál.....	0	0	0	0	31.208	0	18.064	0	49.272	0		( 18.064 )
09 - Skipulegs- og byggingarmál.....	0	0	0	0	9.682	0	150.485	0	160.167	0		( 140.803 )
10 - Umferðar- og samgöngumál.....	0	0	0	0	23.473	0	61.533	0	85.006	0		( 38.060 )
11 - Umhverfismál.....	0	0	0	0	4.445	0	54.252	0	58.697	0		( 50.207 )
13 - Alvinnumál.....	0	0	0	0	193.609	0	131.382	0	324.992	0		( 131.382 )
20 - Framlög til B-hluta fyrirtækja.....	0	0	0	0	0	171.204	0	0	171.204	0		( 171.204 )
21 - Sameiginlegur kostnaður.....	0	0	0	0	0	0	0	0	0	0		0
22 - Breyting lífeyrisskuldbindinga.....	0	0	0	0	0	0	0	0	0	0		0
27 - Öregluglegr líör.....	0	0	0	0	0	0	0	0	0	0		0
28 - Fjármunatekjur og fjármagnsgjöld.....	2.264.374	557.573	723.414	3.545.361	1.966.957	171.204	1.234.918	0	3.373.079	64.152		64.152
<b>Aðrir sjóðir í A - hluta</b>												
Eignasjóður.....	0	0	352.850	352.850	20.053	0	137.469	94.796	252.318	( 175.298 )		( 74.766 )
Þjónustumiðstöð.....	0	0	90.810	90.810	140.475	0	44.181	5.255	189.910	( 1.407 )		( 100.507 )
Millifærslur A-hluta.....	( 49.993 )	( 321.891 )	( 321.891 )	( 371.884 )	0	0	( 371.884 )	0	( 371.884 )	0		0
<b>A - hluti samtals</b>	<b>2.214.381</b>	<b>557.573</b>	<b>845.183</b>	<b>3.617.137</b>	<b>2.127.485</b>	<b>171.204</b>	<b>1.044.684</b>	<b>100.051</b>	<b>3.443.424</b>	<b>( 112.553 )</b>	<b>0</b>	<b>61.160</b>
<b>Sjóðir í B - hluta</b>												
Heimasjóður Norðurbings.....	0	0	224.360	224.360	65.369	0	59.911	73.811	199.091	( 46.552 )		( 21.284 )
Félagsglegr íbúðir.....	0	0	93.266	93.266	0	0	42.537	5.512	48.049	( 19.908 )		25.310
Orkuveita Húsavíkur ehf.....	0	0	403.482	403.482	0	8.154	170.772	127.052	305.978	19.582	( 14.203 )	102.883
Fjárfestingarfélag Norðurbings.....	0	0	0	0	0	0	1.594	0	1.594	275		( 1.319 )
Leigufélag Hvamms ehf.....	0	0	19.699	19.699	0	0	9.096	3.764	12.860	( 15.508 )		( 8.669 )
Dvalarheimili aldrafra sf.....	0	0	536.385	536.385	335.473	0	222.102	16.223	573.798	( 10.546 )		( 47.959 )
Millifærslur B-hluta.....	0	0	0	0	0	0	0	0	0	0		0
<b>B - hluti samtals</b>	<b>0</b>	<b>0</b>	<b>1.277.193</b>	<b>1,277,193</b>	<b>400.842</b>	<b>8.154</b>	<b>506.013</b>	<b>226.362</b>	<b>1,141,371</b>	<b>( 72,657 )</b>	<b>( 14,203 )</b>	<b>48,961</b>
Millifærslur AB-hluta.....	( 11.682 )	( 46.868 )	( 46.868 )	( 88.550 )	0	0	( 80.521 )	( 2.153 )	( 82.675 )	1.319	16.251	41.696
<b>A og B hluti samtals</b>	<b>2.202.699</b>	<b>557.573</b>	<b>2.075.507</b>	<b>4,835,780</b>	<b>2,528,327</b>	<b>179,358</b>	<b>1,470,176</b>	<b>324,259</b>	<b>4,502,120</b>	<b>( 103,890 )</b>	<b>2,048</b>	<b>151,817</b>

H.O.  
KAG  
TET  
EM



# Útkomuspá

Málaríðskýrning 2020

	Útsvar og fasteignaskattur	Framlög Jónunarsjóðs	Aðrar tekjur	Teður samtals	Laun og launatengd gjöld	Lífeyris-skuldbinding, breyting	Annar rekstrar-kostnaður	Afskriftir	Samtals gjöld	Fjármagnsliðir hlutdeilda og aðrir liðir	Framlög liðir	Rekstrar-niðurstaða
<b>Aðalsjóður</b>												
00 - Skatttekjur.....	2.245.550	656.763	0	2.902.313	0	0	0	0	0	0	0	2.902.313
02 - Félagsþjónusta.....	0	0	414.538	414.538	507.978	0	164.884	0	672.862	0	0	( 258.324 )
03 - Heilbrigðismál.....	0	0	0	0	0	0	0	0	0	0	0	0
04 - Fræðslu- og uppeldismál.....	0	0	125.931	125.931	1.060.943	0	318.390	0	1.379.333	0	0	( 1.253.403 )
05 - Menningarmál.....	0	0	3.000	3.000	6.692	0	63.418	0	70.110	0	0	( 67.110 )
06 - Áskilyðs- og íþróttamál.....	0	0	50.560	50.560	149.266	0	227.239	0	376.505	0	0	( 325.925 )
07 - Brunamál og almannavarnir.....	0	0	37.648	37.648	79.727	0	38.975	0	118.702	0	0	( 81.053 )
08 - Hreinlætismál.....	0	0	71.894	71.894	1.396	0	87.897	0	89.293	0	0	( 17.399 )
09 - Skuldega- og byggingarmál.....	0	0	7.800	7.800	31.764	0	23.364	0	55.128	0	0	( 47.328 )
10 - Umferðar- og samgöngumál.....	0	0	321	321	3.076	0	194.967	0	198.043	0	0	( 197.722 )
11 - Umhverfismál.....	0	0	4.645	4.645	29.412	0	64.638	0	94.050	0	0	( 89.405 )
13 - Atvinnumál.....	0	0	13.105	13.105	8.564	0	64.121	0	72.685	0	0	( 59.580 )
20 - Framlög til B-hluta fyrirtækja.....	0	0	62.981	62.981	206.564	0	154.830	0	361.394	0	0	( 288.413 )
21 - Sameiginlegur kostnaður.....	0	0	0	0	0	200.000	0	200.000	0	0	0	( 200.000 )
22 - Breyting lífeyrisskuldbindinga.....	0	0	0	0	0	0	0	0	0	0	0	0
27 - Öregluglög liðir.....	0	0	0	0	0	0	0	0	0	0	0	0
28 - Fjármunatekjur og fjármagnsgjöld.....	0	0	0	0	0	0	0	0	0	0	0	0
	2.245.550	656.763	792.442	3.694.755	2.085.382	200.000	1.402.723	0	3.688.105	54.659	0	54.659
<b>Aðrir sjóðir í A - hluta</b>												
Eignasjóður.....	0	0	423.291	423.291	19.207	0	155.165	108.411	282.783	( 191.284 )	0	( 50.775 )
Þjónustumiðstöð.....	0	0	86.049	86.049	121.093	0	39.851	6.163	167.107	( 1.186 )	0	( 82.244 )
Millifærslur A-hluta.....	( 43.497 )	( 396.443 )	( 439.940 )	( 439.940 )	0	0	( 439.940 )	0	( 439.940 )	0	0	0
<b>A - hluti samtals</b>	<b>2.202.053</b>	<b>656.763</b>	<b>905.339</b>	<b>3.764.155</b>	<b>2.225.681</b>	<b>200.000</b>	<b>1.157.799</b>	<b>114.574</b>	<b>3.698.055</b>	<b>( 137.811 )</b>	<b>0</b>	<b>( 71.711 )</b>
<b>Sjóðir í B - hluta</b>												
Hafnasjóður Norðurlings.....	0	0	134.667	134.667	63.176	0	47.382	74.931	185.489	( 71.925 )	0	( 122.752 )
Félagalegar liðir.....	0	0	50.252	50.252	0	0	29.288	5.403	34.690	( 19.606 )	12.400	8.356
Orkuveita Húsavíkur ehf.....	0	0	423.864	423.864	0	5.833	186.499	144.474	336.806	15.621	( 14.672 )	88.007
Fjárfestingarfélag Norðurlings.....	0	0	0	0	0	0	0	0	0	16	0	16
Leigufélag Hvamms ehf.....	0	0	70.827	70.827	0	0	8.368	3.042	11.410	( 28.729 )	0	30.687
Dvalarheimili aldraðra sf.....	0	0	562.795	562.795	362.311	0	232.765	16.223	611.299	( 11.438 )	0	( 59.943 )
Millifærslur B-hluta.....	0	0	0	0	0	0	0	0	0	0	0	0
<b>B - hluti samtals</b>	<b>0</b>	<b>0</b>	<b>1.242.404</b>	<b>1,242,404</b>	<b>425,487</b>	<b>5,833</b>	<b>504,302</b>	<b>244,072</b>	<b>1,179,694</b>	<b>( 116,067 )</b>	<b>( 2,272 )</b>	<b>( 35,629 )</b>
Millifærslur AB-hluta.....	( 23.261 )	( 62.436 )	( 85.697 )	( 85.697 )	0	0	( 110.015 )	( 2,154 )	( 112,169 )	1,533	( 318 )	27,687
<b>A og B hluti samtals</b>	<b>2.178.792</b>	<b>656.763</b>	<b>2.085.307</b>	<b>4.920.862</b>	<b>2.651.168</b>	<b>205.833</b>	<b>1,562,086</b>	<b>356,492</b>	<b>4,765,580</b>	<b>( 252,345 )</b>	<b>( 2,590 )</b>	<b>( 99,653 )</b>

HET  
KAG  
H  
KAG

Áætlun

Málotkefyrirlit 2021

	Útvar og fasteignaskattur	Jöfnunarsjóðs Framlög	Aðrar tekjur	Teigur samtals	Laun og launatengd gjöld	Lífeyris-skuldbinding, breyting	Annar rekstrar-kostnaður	Afskriftir	Samtals gjöld	Fjármagnsliðir hlutdeilda og aðrir liðir	Framlög	Rekstrar-niðurstaða
<b>Abalsjóður</b>												
00 - Skatttekjur.....	2.261.953	725.344	0	2.987.297	0	0	0	0	685.179	0	0	2.987.297
02 - Félagssjóðasta.....	0	0	422.642	422.642	493.431	0	191.748	0	0	0	0	262.537
03 - Heilbrigðismál.....	0	0	0	0	0	0	0	0	0	0	0	0
04 - Fræðslu- og uppeldismál.....	0	0	128.820	128.820	1.091.471	0	330.493	0	1.421.964	0	0	1.293.144
05 - Menningarmál.....	0	0	5.438	5.438	10.805	0	68.810	0	79.616	0	0	74.178
06 - Æskulýðs- og þróttamál.....	0	0	47.669	47.669	148.612	0	236.179	0	384.791	0	0	337.122
07 - Brunamál og almannavarnir.....	0	0	36.864	36.864	79.048	0	38.900	0	117.948	0	0	81.084
08 - Hreinlætismál.....	0	0	83.376	83.376	0	0	117.816	0	117.816	0	0	34.441
09 - Skipulags- og byggingarmál.....	0	0	7.800	7.800	30.754	0	20.998	0	51.752	0	0	43.952
10 - Umferðar- og samgöngumál.....	0	0	1.502	1.502	3.148	0	180.775	0	183.923	0	0	182.421
11 - Umhverfismál.....	0	0	3.560	3.560	33.414	0	53.080	0	86.493	0	0	82.933
13 - Atvinnumál.....	0	0	11.394	11.394	13.252	0	66.814	0	80.066	0	0	68.672
20 - Framlög til B-hluta fyrirtækja.....	0	0	0	0	0	0	0	0	0	0	0	0
21 - Sameiginlegur kostnaður.....	0	0	64.269	64.269	203.625	0	161.223	0	364.848	0	0	306.579
22 - Breyting lífeyrisskuldbindinga.....	0	0	0	0	0	170.000	0	0	170.000	0	0	170.000
27 - Öreglugleigr liðir.....	0	0	0	0	0	0	0	0	0	0	0	0
28 - Fjármunateklar og fjármagnsgjöld.....	0	0	0	0	0	0	0	0	0	121.339	0	121.339
<b>Aðrir sjóðir í A - hluta</b>												
Eignasjóður.....	2.261.953	725.344	813.333	3.800.630	2.107.558	170.000	1.466.839	0	3.744.397	0	0	177.573
Þróunustómstöð.....	0	0	432.244	432.244	21.177	0	156.077	117.787	295.041	( 193.492 )	0	( 56.288 )
Millifærslur A-hluta.....	( 44.802 )	0	86.490	86.490	111.892	0	38.287	5.942	156.122	( 859 )	0	( 70.491 )
<b>A - Hluti samtals</b>	<b>2.217.151</b>	<b>725.344</b>	<b>927.032</b>	<b>3.869.526</b>	<b>2.240.627</b>	<b>170.000</b>	<b>1.211.365</b>	<b>123.729</b>	<b>3.745.721</b>	<b>( 73.012 )</b>	<b>0</b>	<b>50.793</b>
<b>Sjóðir í B - hluta</b>												
Hafnasjóður Norðurþings.....	0	0	170.035	170.035	68.719	0	53.025	76.919	198.663	( 57.294 )	0	( 85.921 )
Félagstegar íbúðir.....	0	0	61.959	61.959	0	0	34.766	5.507	40.273	( 18.695 )	12.400	15.391
Orkuveita Húsavíkur ehf.....	0	0	414.922	414.922	0	5.894	193.436	136.947	336.367	18.022	( 15.000 )	81.577
Fjárfestingarfélag Norðurþings.....	0	0	0	0	0	0	0	0	0	1.062	0	1.062
Leigufélag Hvamms ehf.....	0	0	14.657	14.657	0	0	6.708	2.313	9.021	( 10.966 )	0	( 5.349 )
Dvalarheimili aldraðra sf.....	0	0	577.427	577.427	376.937	0	238.817	16.223	631.977	( 9.098 )	0	( 63.647 )
Millifærslur B-hluta.....	0	0	0	0	0	0	0	0	0	0	0	0
<b>B - Hluti samtals</b>	<b>0</b>	<b>0</b>	<b>1.239.001</b>	<b>1,239,001</b>	<b>445,656</b>	<b>5,984</b>	<b>526,752</b>	<b>237,908</b>	<b>1,216,301</b>	<b>( 76,968 )</b>	<b>( 2,600 )</b>	<b>( 56,888 )</b>
Millifærslur AB-hluta.....	( 23.659 )	( 63.709 )	( 87.368 )	( 175.984 )	0	0	( 123.768 )	( 2.154 )	( 125.922 )	( 70.529 )	( 300 )	( 32.275 )
<b>A og B hluti samtals</b>	<b>2.193.492</b>	<b>725.344</b>	<b>2.102.324</b>	<b>5,021,160</b>	<b>2,686,283</b>	<b>175,984</b>	<b>1,614,349</b>	<b>359,483</b>	<b>4,836,100</b>	<b>( 220,529 )</b>	<b>( 2,900 )</b>	<b>( 38,365 )</b>

AG HET H.O. KPM

Áætlun

Málaflókayfirlit 2022

	Útsvar og fasteignaskattur	Jöfnunarsjóðs	Framlög	Aðrar tekjur	Teigur samtals	Laun og launategd gjöld	Lífeyris- skuldbinding, breyting	Annar rekstrar- kostnaður	Afskriftir	Samtals gjöld	Fjármagnsgjöld hlutdeilda og aðrir fjármagnsgjöld nettó	Framlög fjármagnsgjöld	Rekstrar- niðurstaða
<b>Ábatastjórn</b>													
00 - Skatttekjur.....	2.365.298	652.810	0	0	3.018.107	0	0	0	0	704.967	0	0	3.018.107
02 - Félagsþjónusta.....	0	0	433.630	433.630	433.630	0	0	0	0	0	0	0	( 271.337 )
03 - Heilbrigðismál.....	0	0	0	0	0	0	0	0	0	0	0	0	0
04 - Fræðslu- og uppeldismál.....	0	0	132.169	132.169	132.169	1.124.215	0	339.086	0	1.463.301	0	0	( 1.331.131 )
05 - Menningarmál.....	0	0	5.579	5.579	5.579	11.130	0	70.599	0	81.729	0	0	( 76.149 )
06 - Feskúlys- og þjótamál.....	0	0	48.908	48.908	48.908	153.070	0	242.320	0	395.390	0	0	( 346.482 )
07 - Brunamál og almannavarnir.....	0	0	37.823	37.823	37.823	81.419	0	39.912	0	121.331	0	0	( 83.509 )
08 - Hreinlætismál.....	0	0	85.544	85.544	85.544	0	0	120.880	0	120.880	0	0	( 35.336 )
09 - Skipulags- og byggingarmál.....	0	0	8.003	8.003	8.003	31.676	0	21.544	0	53.221	0	0	( 45.218 )
10 - Umferðar- og samgöngumál.....	0	0	1.541	1.541	1.541	3.242	0	185.476	0	188.718	0	0	( 187.177 )
11 - Umhverfismál.....	0	0	3.652	3.652	3.652	34.416	0	54.460	0	88.876	0	0	( 85.223 )
13 - Afnámumál.....	0	0	11.690	11.690	11.690	13.649	0	68.552	0	82.201	0	0	( 70.511 )
20 - Framlög til B-hluta fyrirtækja.....	0	0	0	0	0	0	0	0	0	0	0	0	0
21 - Sameiginlegur kostnaður.....	0	0	65.940	65.940	65.940	209.733	0	165.415	0	375.149	0	0	( 309.208 )
22 - Breyting lífeyrisskuldbindinga.....	0	0	0	0	0	0	176.235	0	0	176.235	0	0	( 176.235 )
27 - Örgulegir fjármagnsgjöld.....	0	0	0	0	0	0	0	0	0	0	0	0	0
28 - Fjármunategjur og fjármagnsgjöld.....	0	0	0	0	0	0	0	0	0	0	0	0	0
<b>Aðrir sjóðir í A - hluta</b>													
Eignasjóður.....	2.365.298	652.810	834.480	834.480	3.852.587	2.170.785	176.235	1.504.976	0	3.851.997	0	0	125.428
Þjónustumiðstöð.....	0	0	443.483	443.483	443.483	21.812	0	160.135	122.125	304.073	0	0	( 192.796 )
Millifærslur A-hluta.....	( 43.487 )	( 395.443 )	( 395.443 )	( 395.443 )	( 439.940 )	115.249	0	39.283	5.776	160.308	0	0	( 518 )
<b>A - hluti samtals</b>	<b>2.321.801</b>	<b>652.810</b>	<b>970.258</b>	<b>970.258</b>	<b>3.944.869</b>	<b>2.307.846</b>	<b>176.235</b>	<b>1.264.454</b>	<b>127.901</b>	<b>3.876.437</b>	<b>( 87.886 )</b>	<b>0</b>	<b>546</b>
<b>Sjóðir í B - hluta</b>													
Heimasjóður Norðurlands.....	0	0	251.937	251.937	251.937	79.954	0	68.527	76.377	226.858	0	0	( 57.084 )
Félagslegar íbúðir.....	0	0	64.900	64.900	64.900	0	0	35.670	5.245	40.915	0	0	( 16.869 )
Orkuveita Húsavíkur ehf.....	0	0	425.710	425.710	425.710	0	0	198.465	143.394	341.859	12.400	15.000	19.516
Fjárfestingarfélag Norðurlands.....	0	0	0	0	0	0	0	0	0	0	0	0	87.902
Leigufélag Hvamms ehf.....	0	0	29.435	29.435	29.435	0	0	6.835	2.098	8.933	0	0	1.074
Dvalarheimili aldraðra sf.....	0	0	592.440	592.440	592.440	388.245	0	245.026	16.223	649.495	0	0	10.245
Millifærslur B-hluta.....	0	0	0	0	0	0	0	0	0	0	0	0	( 65.957 )
<b>B - hluti samtals</b>	<b>0</b>	<b>0</b>	<b>1.364.422</b>	<b>1.364.422</b>	<b>1.364.422</b>	<b>468.199</b>	<b>0</b>	<b>554.523</b>	<b>245.337</b>	<b>1.268.060</b>	<b>( 72.986 )</b>	<b>( 2.600 )</b>	<b>20.776</b>
<b>Millifærslur AB-hluta</b>	<b>( 23.261 )</b>	<b>( 62.436 )</b>	<b>( 85.697 )</b>	<b>( 85.697 )</b>	<b>( 85.697 )</b>	<b>0</b>	<b>0</b>	<b>( 122.097 )</b>	<b>( 2.154 )</b>	<b>( 124.251 )</b>	<b>( 58.379 )</b>	<b>( 300 )</b>	<b>( 20.125 )</b>
<b>A og B hluti samtals</b>	<b>2.298.540</b>	<b>652.810</b>	<b>2.272.245</b>	<b>2.272.245</b>	<b>5.223.594</b>	<b>2.776.045</b>	<b>176.235</b>	<b>1.696.881</b>	<b>371.085</b>	<b>5.020.246</b>	<b>( 199.252 )</b>	<b>( 2.900 )</b>	<b>1.196</b>

HEIHO.  
KAG  
KPM

Áætlun

Málarokvæðing 2023

	Útvar og fasteignaskattur	Framlög Jöfnunarsjóðs	Aðrir tekjur	Tekjur samtals	Laun og launategð gjöld	Lífeyris-skuldbinding, breyting	Annar rekstrar-kostnaður	Afskrifir	Samtals gjöld	Fjármagnsiðir hlundelda og aðrir liðir	Framlög	Rekstrar-niurstaða
<b>Adalsjóður</b>												
00 - Skatttekjur.....	2.483.563	665.866	0	3.149.429	0	0	0	0	0	0		3.149.429
02 - Félagssjónusta.....	0	0	444.905	444.905	523.480	0	201.849	0	725.329	0		280.424
03 - Heilbrigðismál.....	0	0	0	0	0	0	0	0	0	0		0
04 - Fræðslu- og uppeldismál.....	0	0	135.606	135.606	1.157.941	0	347.902	0	1.505.843	0		1.370.238
05 - Menningarmál.....	0	0	5.724	5.724	11.463	0	72.435	0	83.898	0		78.174
06 - Æskulýðs- og þróttamál.....	0	0	50.180	50.180	157.662	0	248.620	0	406.283	0		356.103
07 - Brunamál og almannavarnir.....	0	0	38.806	38.806	85.862	0	40.949	0	124.811	0		86.006
08 - Hreinlætismál.....	0	0	87.768	87.768	0	0	124.022	0	124.023	0		36.255
09 - Skipulags- og byggingarmál.....	0	0	8.211	8.211	32.627	0	22.105	0	54.731	0		46.520
10 - Umferðar- og samgöngumál.....	0	0	1.581	1.581	3.340	0	190.298	0	193.638	0		192.056
11 - Umhverfismál.....	0	0	3.747	3.747	35.448	0	55.876	0	91.324	0		87.577
13 - Aðrir mál.....	0	0	11.994	11.994	14.059	0	70.334	0	84.393	0		72.399
20 - Framtíð til B-hluta fyrirtækja.....	0	0	0	0	0	0	0	0	0	0		0
21 - Sameiginlegur kostnaður.....	0	0	67.655	67.655	216.025	0	169.716	0	385.741	0		318.086
22 - Breyting lífeyrisskuldbindinga.....	0	0	0	0	184.247	184.247	0	184.247	184.247	0		184.247
27 - Öreglulegir liðir.....	0	0	0	0	0	0	0	0	0	0		0
28 - Fjármunatekjur og fjármagnsgjöld.....	0	0	0	0	0	0	0	0	0	128.172	128.172	128.172
<b>Aðrir sjóðir í A - hluta</b>												
Eignasjóður.....	2.483.563	665.866	856.176	4.005.605	2.235.908	184.247	1.544.106	0	3.964.261	0		189.516
Þjónustumístöð.....	0	0	455.013	455.013	22.467	0	164.299	126.514	313.279	0		54.286
Milliðærslur A-hluta.....	( 43.457 )	( 396.443 )	( 439.940 )	( 439.940 )	118.707	0	40.304	4.488	163.499	0		72.682
<b>A - hluti samtals</b>	<b>2.440.066</b>	<b>665.866</b>	<b>1.095.793</b>	<b>4.111.725</b>	<b>2.377.082</b>	<b>184.247</b>	<b>1.308.769</b>	<b>131.002</b>	<b>4.001.099</b>	<b>0</b>		<b>42.548</b>
<b>Sjóðir í B - hluta</b>												
Hafnasjóður Norðurlings.....	0	0	258.487	258.487	82.353	0	70.309	80.421	233.082	0		30.419
Félaglegar íbúðir.....	0	0	66.275	66.275	0	0	36.597	4.885	41.482	12.400		20.980
Orkuveita Húsavíkur ehf.....	0	0	436.779	436.779	0	0	203.626	149.394	353.020	15.000		89.705
Fjárfestingarfélag Norðurlings.....	0	0	0	0	0	0	0	0	0	0		1.085
Leigufélag Hvamms ehf.....	0	0	27.219	27.219	0	0	6.965	1.488	8.453	0		10.711
Dvalarheimili aldraðra sf.....	0	0	607.844	607.844	399.893	0	251.397	16.223	667.513	0		75.258
Milliðærslur B-hluta.....	0	0	0	0	0	0	0	0	0	0		0
<b>B - hluti samtals</b>	<b>0</b>	<b>0</b>	<b>1.396.603</b>	<b>1.396.603</b>	<b>482.245</b>	<b>0</b>	<b>568.893</b>	<b>252.411</b>	<b>1.303.350</b>	<b>2.600</b>		<b>16.804</b>
Milliðærslur AB-hluta.....	( 23.261 )	( 62.436 )	( 85.697 )	( 85.697 )	0	0	( 122.097 )	( 2.154 )	( 124.251 )	( 300 )		( 20.067 )
<b>A og B hluti samtals</b>	<b>2.416.805</b>	<b>665.866</b>	<b>2.399.960</b>	<b>5.422.831</b>	<b>2.859.327</b>	<b>184.247</b>	<b>1.755.565</b>	<b>381.259</b>	<b>5.180.398</b>	<b>( 2.900 )</b>		<b>39.285</b>

KAG  
HÖ  
HÖ

Áætlun

Málaríðkaýfrítt 2024

	Útsvar og fasteignaskattur	Framlög Jöfnunarsjóðs	Aðrir tekjur	Teigur samtals	Laun og launateg gjöld	Lífeyris- skuldbinding, breyting	Annar rekstrar- kostnaður	Afskriftir	Samtals gjöld	Fjármagnslíðir hlutdeilda og aðrir líðir	Framlög líðir	Rekstrar- niðurstaða
<b>Aðalsjóður</b>												
00 - Skatttekjur.....	2.607.741	679.184	0	3.286.924	0	0	0	0	0			3.286.924
02 - Félagsþjónusta.....	0	0	456.472	456.472	539.185	0	207.097	0	746.281			( 289.809 )
03 - Heilbrigðismál.....	0	0	0	0	0	0	0	0	0			0
04 - Fræðslu- og uppeldismál.....	0	0	139.131	139.131	1.192.679	0	356.948	0	1.549.627			( 1.410.486 )
05 - Menningarmál.....	0	0	5.873	5.873	11.807	0	74.318	0	86.126			( 80.252 )
06 - Æskulýðs- og íþróttamál.....	0	0	51.484	51.484	162.392	0	255.084	0	417.477			( 365.992 )
07 - Brunamál og almannavarnir.....	0	0	39.815	39.815	86.378	0	42.014	0	128.392			( 88.577 )
08 - Hreinlætismál.....	0	0	90.050	90.050	0	0	127.247	0	127.247			( 37.197 )
09 - Skipulags- og byggingarmál.....	0	0	8.424	8.424	33.605	0	22.679	0	56.285			( 47.860 )
10 - Umferðar- og sangöngumál.....	0	0	1.622	1.622	3.440	0	195.246	0	198.686			( 197.063 )
11 - Umhverfismál.....	0	0	3.845	3.845	36.512	0	57.328	0	93.840			( 89.996 )
13 - Alvinnumál.....	0	0	12.306	12.306	14.480	0	72.163	0	86.643			( 74.337 )
20 - Framlög til B-hluta fyrirtækja.....	0	0	0	0	222.506	0	0	0	222.506			0
21 - Sameiginlegur kostnaður.....	0	0	69.414	69.414	0	0	174.129	0	396.635			( 327.221 )
22 - Breyting lífeyrisskuldbindinga.....	0	0	0	0	0	192.774	0	0	192.774			( 192.774 )
27 - Öregulegir líðir.....	0	0	0	0	0	0	0	0	0			0
28 - Fjármunatekjur og fjármagnsgjöld.....	0	0	0	0	0	0	0	0	0			0
	2.607.741	679.184	878.437	4.165.362	2.302.985	192.774	1.584.253	0	4.080.012	131.572	0	131.572
<b>Aðrir sjóðir í A - hluta</b>												
Eignasjóður.....	0	0	466.844	466.844	23.141	0	168.571	137.103	328.814	( 197.096 )	0	( 59.066 )
Þjónustumistöð.....	0	0	93.413	93.413	122.268	0	41.352	3.820	167.440	( 79 )	0	( 74.106 )
Milifærslur A-hluta.....	( 43.497 )	( 396.443 )	( 439.940 )	( 439.940 )	0	0	( 439.940 )	0	( 439.940 )	0	0	0
<b>A - hluti samtals</b>	<b>2.564.244</b>	<b>679.184</b>	<b>1.042.251</b>	<b>4.285.678</b>	<b>2.446.394</b>	<b>192.774</b>	<b>1.354.235</b>	<b>140.923</b>	<b>4.136.326</b>	<b>( 65.603 )</b>	<b>0</b>	<b>83.749</b>
<b>Sjóðir í B - hluta</b>												
Hafnasjóður Norðurlþings.....	0	0	265.208	265.208	84.823	0	72.137	83.158	240.118	( 56.151 )	0	( 31.061 )
Félagslegar íbúðir.....	0	0	55.686	55.686	0	0	37.549	4.607	42.155	( 15.865 )	12.400	10.075
Orkuveita Húsavíkur ehf.....	0	0	448.135	448.135	0	0	208.920	155.394	364.314	( 23.083 )	( 15.000 )	91.904
Fjárfestingarfélag Norðurlþings.....	0	0	0	0	0	0	0	0	0	0	0	0
Leigufélag Hvamms ehf.....	0	0	25.331	25.331	0	0	7.245	852	8.097	( 1.112 )	0	1.112
Dvalarheimili aldraðra sf.....	0	0	623.648	623.648	411.890	0	257.933	16.223	686.046	( 17.685 )	0	11.345
Milifærslur B-hluta.....	0	0	0	0	0	0	0	0	0	0	0	( 80.083 )
<b>B - hluti samtals</b>	<b>0</b>	<b>0</b>	<b>1.418.007</b>	<b>1.418.007</b>	<b>496.713</b>	<b>0</b>	<b>583.783</b>	<b>260.234</b>	<b>1.340.730</b>	<b>( 71.385 )</b>	<b>( 2.600 )</b>	<b>3.292</b>
Milifærslur AB-hluta.....	( 23.251 )	( 62.436 )	( 85.697 )	( 85.697 )	0	0	( 122.097 )	( 2.154 )	( 124.251 )	( 58.429 )	( 300 )	( 20.175 )
<b>A og B hluti samtals</b>	<b>2.540.993</b>	<b>679.184</b>	<b>2.397.822</b>	<b>5.617.988</b>	<b>2.945.107</b>	<b>192.774</b>	<b>1.815.921</b>	<b>399.002</b>	<b>5.352.804</b>	<b>( 195.417 )</b>	<b>( 2.900 )</b>	<b>66.867</b>

HEI  
KAG  
LBY  
HO

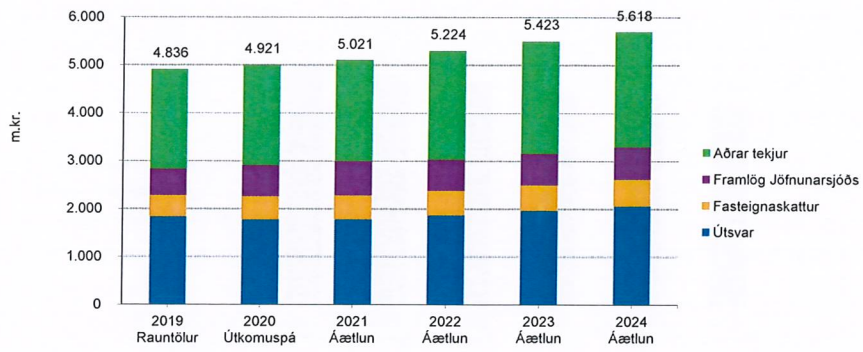
Lykiltölur						
	Rauntölur 2019	Útkomuspá 2020	Áætlun 2021	Áætlun 2022	Áætlun 2023	Áætlun 2024
Breyting tekna milli ára.....		1,8%	2,0%	4,0%	3,8%	3,6%
Breyting gjalda milli ára.....		5,9%	1,5%	3,8%	3,2%	3,3%
Íbúafjöldi 31. desember.....	3.111	3.043	3.053	3.063	3.073	3.083
<b>Rekstrartekjur, þar af.....</b>	<b>4.835.780</b>	<b>4.920.862</b>	<b>5.021.160</b>	<b>5.223.594</b>	<b>5.422.631</b>	<b>5.617.988</b>
Útsvar.....	1.831.655	1.766.827	1.774.336	1.863.052	1.956.205	2.054.015
Fasteignaskattur.....	432.718	478.723	487.617	502.246	527.358	553.726
Framlög Jöfnunarsjóðs.....	557.573	656.763	725.344	652.810	665.866	679.184
Aðrar tekjur.....	2.075.507	2.085.307	2.102.324	2.272.245	2.339.960	2.397.822
<b>Rekstrargjöld.....</b>	<b>4.177.861</b>	<b>4.409.087</b>	<b>4.476.617</b>	<b>4.649.162</b>	<b>4.799.139</b>	<b>4.953.802</b>
Laun og launatengd gjöld.....	2.528.327	2.651.168	2.686.283	2.776.045	2.859.327	2.945.107
Lífeyrisskuldbinding, breyting.....	179.358	205.833	175.984	176.235	184.247	192.774
Annar rekstrarkostnaður.....	1.470.176	1.552.086	1.614.349	1.696.881	1.755.565	1.815.921
Framlegð (EBITDA).....	657.919	511.775	544.543	574.432	623.492	664.186
Afskriftir.....	324.259	356.492	359.483	371.085	381.259	399.002
EBIT.....	333.660	155.283	185.060	203.348	242.233	265.184
Veltufé frá rekstri.....	674.830	544.349	593.400	609.181	662.161	726.929
Handbært fé frá rekstri.....	549.491	355.358	521.198	496.869	544.484	608.618
Afborganir.....	266.727	423.222	268.333	250.232	249.439	257.359
Fjárfestingar.....	662.799	312.771	425.500	462.900	505.300	394.800
Vaxtagreiðslur.....	258.539	104.413	120.976	117.528	123.266	121.630
Fjárförð ársins (Framlegð - vextir, afborganir og fjárfesting).....	( 530.147 )	( 328.631 )	( 270.266 )	( 256.228 )	( 254.513 )	( 109.602 )

Kennitölur						
Samantekið - A og B hluti	Rauntölur 2019	Útkomuspá 2020	Áætlun 2021	Áætlun 2022	Áætlun 2023	Áætlun 2024
<b>Rekstrarhæfi</b>						
Framlegðarhlutfall.....	13,6%	10,4%	10,8%	11,0%	11,5%	11,8%
Rekstrargjöldur þriggja ára skv. sveitarstjórnarlögum.....	969.600	508.938	13.796	( 136.826 )	2.111	107.347
<b>Efnahagur</b>						
Veltufjárhlutfall.....	1,36	1,70	1,53	1,52	1,48	1,36
<b>Fjárfesting</b>						
Ný lántaka / skuldum.....	1,4%	5,1%	0,7%	2,1%	2,0%	-
<b>Skuldaþol</b>						
Skuldir og skuldbindingar / framlegð.....	10,7	14,1	13,2	12,6	11,8	11,0
Skuldir og skuldbindingar / veltufé frá rekstri.....	10,4	13,2	12,1	11,9	11,1	10,0
Skuldaviðmið skv. reglugerð 502/2012.....	92,7%	90,7%	91,7%	89,7%	87,9%	83,6%
Skuldahlutfall.....	145,3%	146,4%	142,8%	138,6%	135,3%	129,6%
<b>Greiðsluhæfi</b>						
Veltufé frá rekstri / heildartekjum.....	14,0%	11,1%	11,8%	11,7%	12,2%	12,9%
Skuldaþekja (Framlegð / (afborganir + vextir)).....	1,25	0,97	1,40	1,56	1,67	1,75
<b>Vextir ársins:</b>						
Vaxtagjöld og verðbætur.....	( 345.503 )	( 269.420 )	( 239.778 )	( 219.293 )	( 221.737 )	( 219.015 )
Verðbætur og gengismunur.....	86.964	165.007	118.802	101.765	98.470	97.385
<b>Vextir ársins:</b>	( 258.539 )	( 104.413 )	( 120.976 )	( 117.528 )	( 123.266 )	( 121.630 )

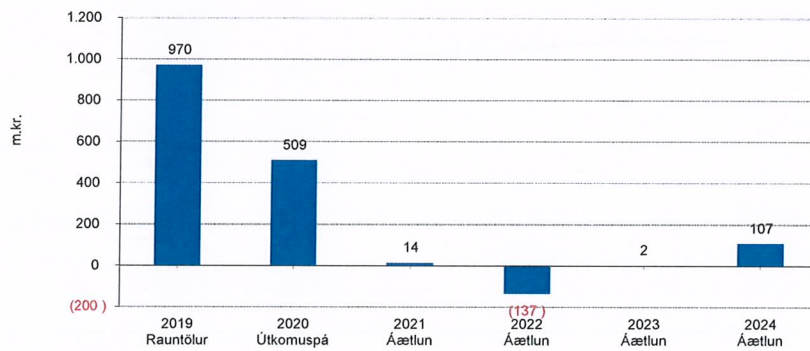
Viðmið						
	Rauntölur 2019	Útkomuspá 2020	Áætlun 2021	Áætlun 2022	Áætlun 2023	Áætlun 2024
Hámark skuldaviðmiðs skv. reglugerð.....	150,0%	150,0%	150,0%	150,0%	150,0%	150,0%
Framlegðarhlutfall.....	15,0%	15,0%	15,0%	15,0%	15,0%	15,0%
Lágmarks veltufé frá rekstri sem % af skuldaviðmiði.....	10,0%	10,0%	10,0%	10,0%	10,0%	10,0%
Veltufé frá rekstri - lágmark m.v. skuldaviðmiði.....	6,2%	6,0%	6,1%	6,0%	5,9%	5,6%
Veltufjárhlutfall - viðmið.....	1,20	1,20	1,20	1,20	1,20	1,20
Framlegðarhlutfall - lágmark m.v. skuldaviðmiði.....	9,3%	9,1%	9,2%	9,0%	8,8%	8,4%
Ný lántaka / fjárfestingar - viðmið m.v. skuldir.....	5,0%	5,0%	5,0%	5,0%	5,0%	5,0%
Fjárförð - viðmið.....	1,20	1,20	1,20	1,20	1,20	1,20
<b>Rekstrarniðurstaða (neikvæð).....</b>	<b>151.817</b>	<b>( 99.653 )</b>	<b>( 38.369 )</b>	<b>1.196</b>	<b>39.285</b>	<b>66.867</b>
Eiginfjárhlutfall.....	24,2%	23,0%	22,9%	22,7%	22,7%	23,4%
Fjárfesting / heildartekjur.....	13,7%	6,4%	8,5%	8,9%	9,3%	7,0%
Fjárfesting / skuldum.....	9,4%	4,3%	5,9%	6,4%	6,9%	5,4%
Fjárfesting / veltufé frá rekstri.....	0,98	0,57	0,72	0,76	0,76	0,54
Framlegð / vaxtagreiðslur.....	2,54	4,90	4,50	4,89	5,06	5,46
Framlegð / vaxtagreiðslur, afborganir lána og leigugreiðslur.....	1,25	0,97	1,40	1,56	1,67	1,75
Veltufé frá rekstri / afborgun lána.....	2,53	1,29	2,21	2,43	2,65	2,82
Þróun tekna.....		1,8%	2,0%	4,0%	3,8%	3,6%

KEN  
RAG  
HJ  
HET

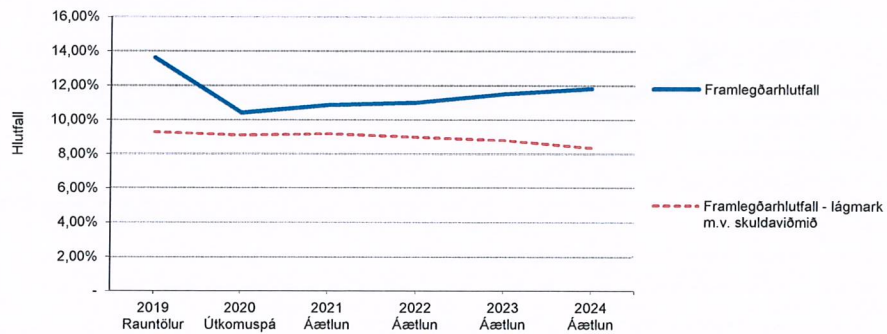
### Þróun rekstrartekna



### Rekstrarjöfnuður / jafnvægisregla

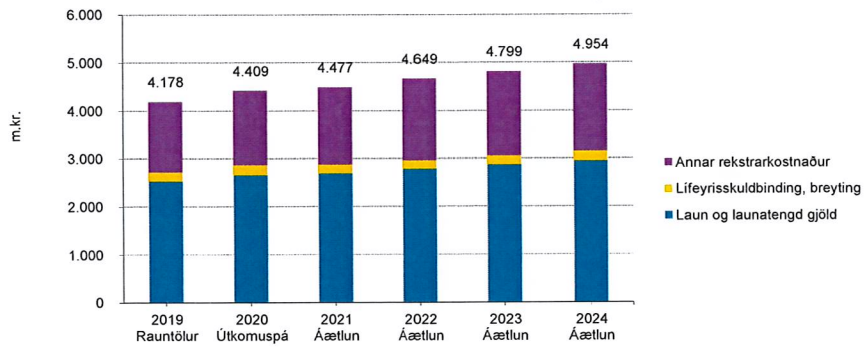


### Framlegðarhlutfall

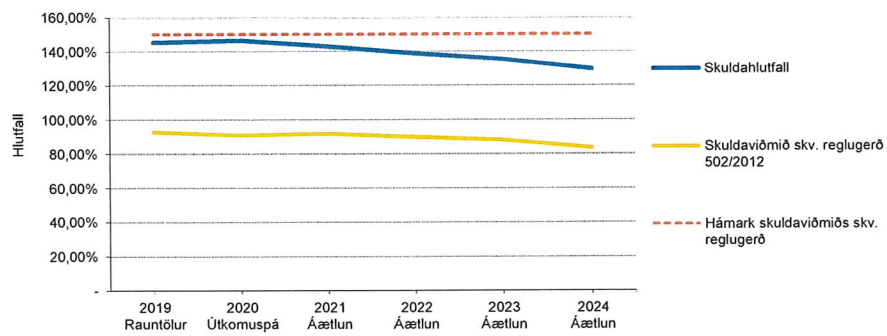


HEI  
KAG  
H.O.  
KEM

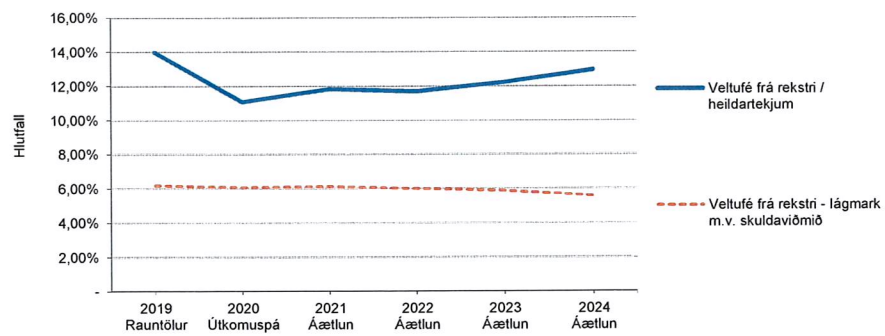
### Þróun rekstrargjalda



### Skuldahlutfall og skuldaviðmið



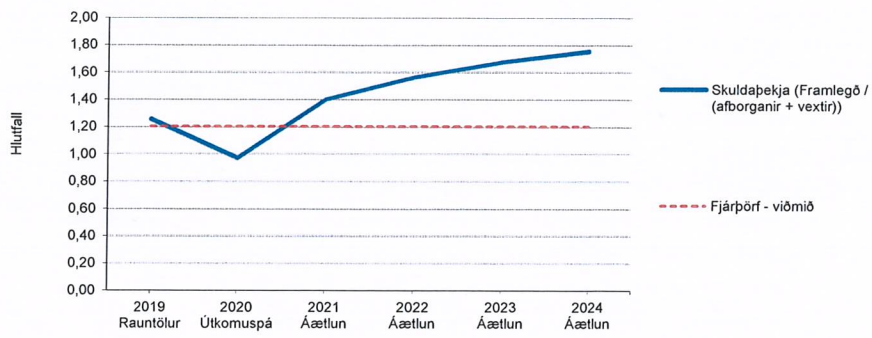
### Veltufé frá rekstri



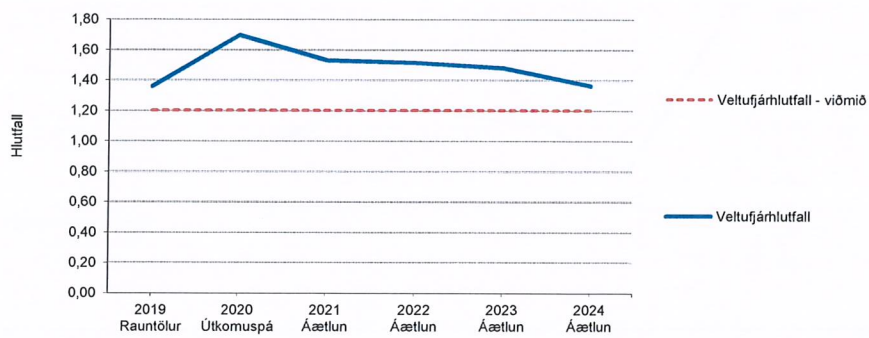
KAG  
HEI  
KEM  
H.D.



### Skuldaþekja (Framlegð / (afborganir + vextir))

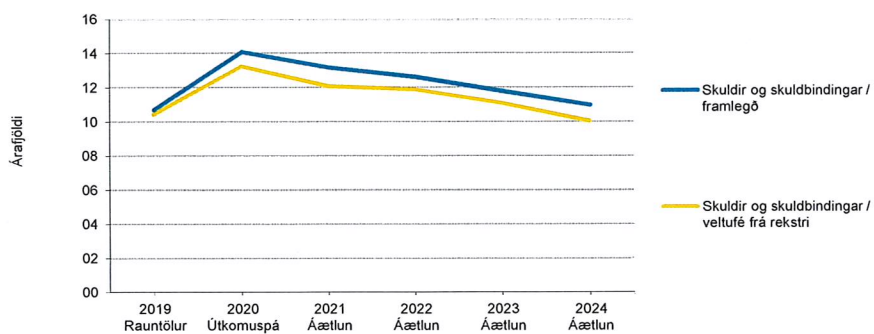


### Veltufjárlutfall

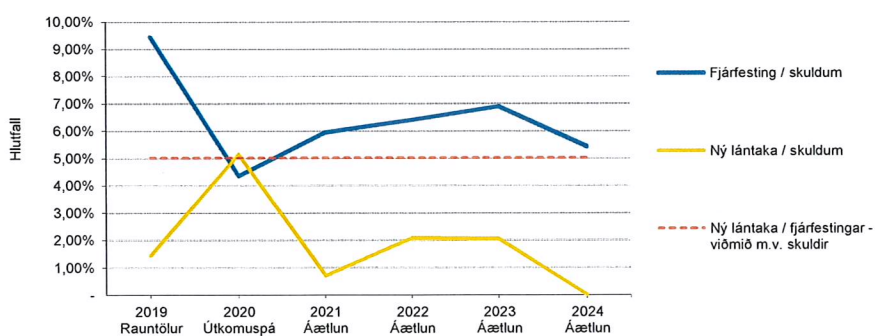


H.O. KAG  
HEI KPM

### Árafjöldi í niðursgreiðslu skulda



### Ný fjárfesting / lántaka sem hlutfall af skuldum



HEI HO.  
KAY KAY